

CARTILHA DE
EDUCAÇÃO
AMBIENTAL



**Cuidar da saúde e do
planeta: dois atos de amor
que começam no azul.**



EDUCAR-SE AMBIENTALMENTE É, AO FIM, EDUCAR-SE PARA O OUTRO. ANTES DAS MÍNIMAS ESCOLHAS COTIDIANAS, COMO A DECISÃO SOBRE EM QUAL TIPO DE GERAÇÃO DE ENERGIA INVESTIR, DEVERIA HAVER SEMPRE UMA PERGUNTA SIMPLES E FUNDAMENTAL: **QUE TIPO DE LUGAR PARA VIVER QUEREMOS**

DEIXAR ÀS FUTURAS GERAÇÕES?

PORQUE É DA RESPOSTA A ESSA PERGUNTA QUE ATITUDES PODEM SER MUDADAS. QUESTIONAR-SE É O PRIMEIRO PASSO. ANALISAR E DECIDIR, O SEGUNDO. AGIR, O TERCEIRO. AS CARTILHAS AQUI PRODUZIDAS BUSCARÃO AJUDAR PRINCIPALMENTE OS MORADORES, ASSOCIAÇÕES, ESTUDANTES, EMPRESÁRIOS, COMERCIANTES A CUMPRIR ESSA TRIPLA JORNADA DE CONHECER, ELEGER E TRANSFORMAR.

**ALIÁS, TRANSFORMAR É PALAVRA-CHAVE
QUE CONSTA NO DNA DA ENERGISA.**





OS TEMAS QUE SE SUCEDERAM POR AQUI VÃO DA RESPONSABILIDADE DE CADA PESSOA PELO EQUILÍBRIO DO PLANETA AO PAPEL ESPECÍFICO DA ESCOLA, DAS EMPRESAS, DOS EMPRESÁRIOS, DOS EDUCADORES AMBIENTAIS E DA COMUNIDADE LOCAL.

[INSERIR-SE NESSE CAMPO DE CONHECIMENTO, NOS DEBATES QUE ELE PROPÕE, É INSERIR- SE EM ASSUNTO DE IMPORTÂNCIA MUNDIAL. É PENSAR SOBRE OS RUMOS DE NOSSA PRÓPRIA VIDA.]

VAMOS JUNTOS. ENERGISA PRA TODOS.





FUNDADO EM MINAS GERAIS, NO ANO DE 1905, O GRUPO ENERGISA SEMPRE TEVE EM SEU DNA A INOVAÇÃO COMO CARACTERÍSTICA MAIS FORTE, E O FOCO DE TRANSFORMAR ENERGIA EM CONFORTO E DESENVOLVIMENTO PARA AS PESSOAS.

HOJE É O MAIOR GRUPO EMPRESARIAL PRIVADO DO SETOR ELÉTRICO. SÃO 16 MIL COLABORADORES PRÓPRIOS QUE ATUAM EM TODAS AS REGIÕES DO BRASIL PARA CONECTAR MAIS DE 20 MILHÕES DE PESSOAS À MELHOR SOLUÇÃO DE ENERGIA.

UMA EMPRESA EM FRANCA EXPANSÃO, QUE COLOCA O CLIENTE NO CENTRO DA ESTRATÉGIA, E POR ISSO, ATUALMENTE OFERECE EM SEU PORTFÓLIO MUITO ALÉM DA DISTRIBUIÇÃO E GERAÇÃO DE ENERGIA, MAS SERVIÇOS QUE CONSEGUEM INCLUIR SEUS CLIENTES NAS MELHORES SOLUÇÕES QUE O GRUPO ENERGISA PODE OFERECER EM SUAS DIVERSAS ÁREAS DE ATUAÇÃO.



ENERGISA:

SOMOS ENERGIA EM EVOLUÇÃO



PROVER SOLUÇÕES AMBIENTAIS SUSTENTÁVEIS CUSTOMIZADAS A CADA NECESSIDADE REQUER PARCERIA SUSTENTÁVEL COM CRESCIMENTO PLANEJADO, CONTÍNUO E QUE TEM NA SUA VANGUARDA O QUE HÁ DE MELHOR EM SOLUÇÕES MULTIDISCIPLINARES EM PROJETOS E SOLUÇÕES AMBIENTAIS.

SOMOS A ENERGISA- **(RE)NOVAR** IDEIAS, **(RE)SSIGNIFICAR** CONCEITOS,

CONECTAR OS NOSSOS CLIENTES À MELHOR SOLUÇÃO DE ENERGIA E JUNTOS

CONSTRUIRMOS UM MUNDO MAIS SUSTENTÁVEL.



Uma mensagem pra você!

The background of the entire page features a stylized illustration. On the left, there is a dark blue silhouette of a man's head and shoulders in profile, facing right. He has a prominent mustache. A bright yellow horizontal brushstroke is drawn across his forehead. To the right of the head is a light blue heart. Below the heart is a large, light blue globe showing the continents. The overall color palette is various shades of blue and green, with a gradient from dark blue at the top to a lighter green at the bottom.

Novembro Azul é um movimento global de extrema importância que vai muito além de um simples lembrete. Ele surge como um farol, iluminando um tema essencial para a saúde do homem: a prevenção e o diagnóstico precoce do câncer de próstata.

Este é o segundo tipo de câncer mais comum entre os homens brasileiros, e sua luta é vencida principalmente com informação e atitude. A campanha busca quebrar barreiras, derrubar preconceitos e salvar vidas, incentivando a consulta regular com um urologista.

Neste ano, trazemos um olhar inovador e necessário: a conexão entre a saúde ambiental e a saúde da próstata. A prevenção começa também nas nossas escolhas diárias e no ambiente em que vivemos.

Este material é um convite à reflexão e à mudança. Vamos cuidar da nossa saúde para colher mais novembros pela frente, em um mundo mais saudável e sustentável.



SAÚDE AMBIENTAL E PREVENÇÃO DO CÂNCER DE PRÓSTATA

The background of the entire page is a stylized illustration. It features a central silhouette of a man with a mustache, holding a globe of the Earth. The globe shows the continents of South America and Africa. Surrounding the man and globe are various green and blue leafy plants and a large tree with a thick trunk and a wide, dark canopy. The overall color palette is dominated by shades of green and blue, with a yellow brushstroke underline beneath the title.

A prevenção do câncer de próstata tradicionalmente foca em fatores como idade, genética e estilo de vida. Porém, um aspecto crucial vem ganhando destaque: a saúde ambiental.

Estudos científicos comprovam que a exposição prolongada a determinados poluentes ambientais pode aumentar significativamente o risco de desenvolver a doença.

Substâncias químicas presentes no ar, água, alimentos e até em produtos de uso diário atuam como desreguladores endócrinos, interferindo no sistema hormonal masculino e potencialmente desencadeando alterações nas células da próstata.





A CONEXÃO ENTRE SAÚDE AMBIENTAL E CÂNCER DE PRÓSTATA

O AMBIENTE DENTRO DE VOCÊ.

A saúde do homem está profundamente ligada à saúde do planeta. A poluição, o desequilíbrio ambiental e a exposição a substâncias tóxicas afetam não apenas o meio ambiente, mas também o corpo humano, aumentando o risco de doenças, incluindo o câncer de próstata.

Cuidar do planeta é cuidar de si mesmo. Adotar hábitos sustentáveis, como reduzir o uso de produtos químicos, consumir alimentos naturais e preservar os recursos naturais, é investir em uma vida mais saudável.

Neste novembro Azul, lembre-se: o ambiente dentro de você reflete o ambiente em que você vive. Preserve ambos com consciência e cuidado.



SUBSTÂNCIAS QUE VOCÊ DEVE CONHECER



AGROTÓXICOS



PRODUTOS DE LIMPEZA



POLUIÇÃO DO AR



RESÍDUOS PLÁSTICOS

É fundamental conhecer as principais substâncias que podem representar riscos à saúde da próstata. Entre os agentes mais preocupantes estão os agrotóxicos utilizados na agricultura, que deixam resíduos em frutas e verduras; o Bisfenol A (BPA), presente em plásticos e embalagens alimentícias; os ftalatos, comuns em cosméticos e produtos de higiene pessoal; metais pesados como o cádmio, encontrado na fumaça do cigarro, e o chumbo; além das dioxinas, subprodutos de processos industriais.

Para reduzir sua exposição a essas substâncias, recomenda-se lavar muito bem frutas e verduras, preferir alimentos orgânicos quando possível, evitar esquentar comida em embalagens plásticas, utilizar recipientes de vidro ou inox para armazenar alimentos, e optar por produtos de limpeza ecológicos.




DICAS PARA PROMOVER A SAÚDE AMBIENTAL E PESSOAL

Adotar hábitos sustentáveis representa uma forma poderosa de prevenção. Para cuidar do seu corpo, inclua na alimentação alimentos ricos em licopeno, como tomate e melancia, adicione castanhas e sementes à dieta, pratique **atividade física regularmente, mantenha os check-ups médicos em dia e hidrate-se adequadamente.**

Para preservar o meio ambiente, reduza o uso de plásticos descartáveis, separe o lixo para reciclagem, opte por transporte sustentável, economize água e energia em sua rotina, e considere plantar árvores ou cultivar uma horta doméstica.



O PAPEL DA CONSULTORIA AMBIENTAL



Assim como você busca um urologista para cuidar da sua saúde, a sociedade precisa de especialistas para diagnosticar e tratar a saúde do planeta. A Consultoria Ambiental é fundamental nesse processo, atuando na identificação de fontes de contaminação, orientando no tratamento adequado de resíduos, desenvolvendo programas de sustentabilidade, implementando tecnologias limpas e educando comunidades sobre riscos ambientais.

Os benefícios dessas ações incluem a criação de ambientes mais seguros, a redução significativa de poluentes, a prevenção de diversas doenças e a promoção da sustentabilidade empresarial.



O QUE VOCÊ PODE FAZER?

A prevenção do câncer de próstata vai além do consultório médico. Ela começa nas nossas escolhas diárias. Para sua saúde, agende consultas regulares com o urologista, realize exames preventivos anualmente, adote uma alimentação balanceada, pratique exercícios físicos regularmente e abandone o tabagismo.

Para contribuir com um mundo mais saudável, reduza seu consumo de plástico, apoie políticas ambientais, eduque sua comunidade sobre esses temas, valorize produtos sustentáveis e participe de ações coletivas em prol do meio ambiente. Juntos, podemos construir um futuro mais saudável para todos!

**Do azul da prevenção ao verde da preservação:
o futuro depende do cuidado que você planta hoje.**



energisa *pra todos.*



(83) 99412-8370 | 0800 729 2928



ouvidoria@reenergisapratodos.com.br

FICHA TÉCNICA

ENERGISA PARAÍBA - DISTRIBUIDORA DE ENERGISA S/A

GESTÃO AMBIENTAL E EDUCAÇÃO AMBIENTAL

VERSATILY AMBIENTAL

WWW.VERSATILY.COM

PROJETO DE COMUNICAÇÃO E MARKETING

A/O ESCRITÓRIO CRIATIVO

WWW.ALENCAROLIVEIRA.COM.BR

(ABNER BARROS DA SILVA) - GESTOR AMBIENTAL ESP. CONTROLADORIA E PROJETOS;

(LYANNE DOS SANTOS ALENCAR) ENGENHEIRA FLORESTAL,
MESTRE EM CIÊNCIAS FLORESTAIS, ESPECIALISTA EM CIÊNCIAS FLORESTAIS,

(PABLO GUTIERRE BATISTA DE SOUZA) ENGENHEIRO AMBIENTAL;

(KARIANNY UCHOA DE SOUZA) ENG. SANITARISTA E AMBIENTAL,
ESP. EDUCAÇÃO MEIO AMBIENTE E DESENVOLVIMENTO SUSTENTÁVEL

(NATHÁLIA ATAMER DE OLIVEIRA) - DISCENTE ENGENHARIA
AMBIENTAL E SANITÁRIA

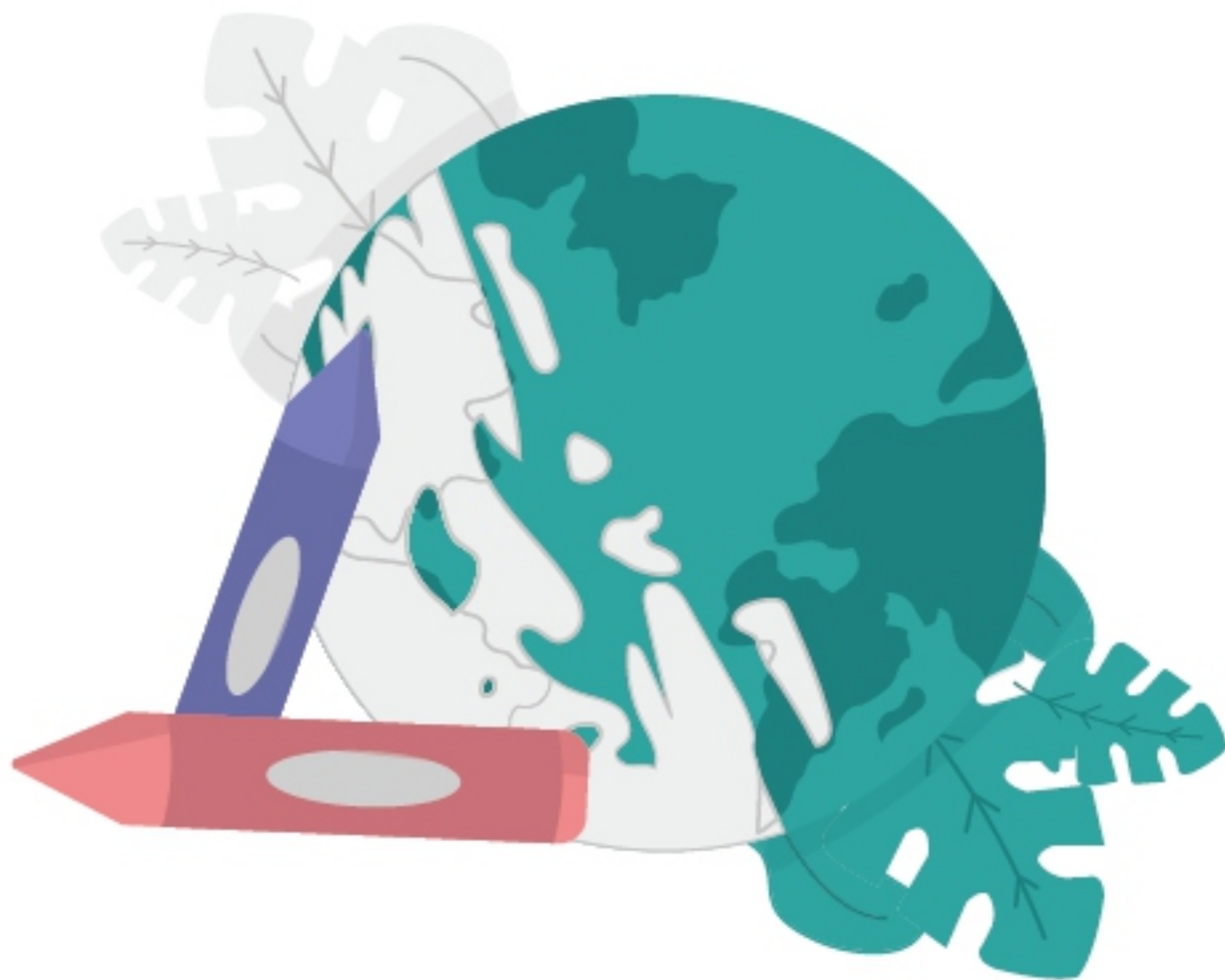
(RAPHAELLA PEREIRA XAVIER) - DISCENTE ENGENHARIA
AMBIENTAL E SANITÁRIA

(ALENCAR OLIVEIRA) MESTRE EM ADMINISTRAÇÃO E
MARKETING, ESP. MARKETING DIGITAL, COMUNICAÇÃO E
MARKETING E ESP. GESTÃO DE NEGÓCIOS.



(re)energisa *pra todos*

Projeto UFV - Complexo Rio do Peixe I e II - LD | PARAÍBA



JUNTOS, VAMOS COLORIR
UMA PARAÍBA MAIS SUSTENTÁVEL

+55 (83) 99412-8370

ouvidoria@reenergisapratodos.com.br

@versatilyambiental

0800 729 2928

 www.versatily.com

 **Versatily**
AMBIENTAL

 **energisa**





