

CARTILHA DE EDUCAÇÃO AMBIENTAL



A IMPORTÂNCIA DO
MANEJO CORRETO

EDUCAR-SE AMBIENTALMENTE É, AO FIM, EDUCAR-SE PARA O OUTRO. ANTES DAS MÍNIMAS ESCOLHAS COTIDIANAS, COMO A DECISÃO SOBRE EM QUAL TIPO DE GERAÇÃO DE ENERGIA INVESTIR, DEVERIA HAVER SEMPRE UMA PERGUNTA SIMPLES E FUNDAMENTAL: QUE TIPO DE LUGAR PARA VIVER QUEREMOS DEIXAR ÀS FUTURAS GERAÇÕES?

PORQUE É DA RESPOSTA A ESSA PERGUNTA QUE ATITUDES PODEM SER MUDADAS. QUESTIONAR-SE É O PRIMEIRO PASSO. ANALISAR E DECIDIR, O SEGUNDO. AGIR, O TERCEIRO. AS CARTILHAS AQUI PRODUZIDAS BUSCARÃO AJUDAR PRINCIPALMENTE OS MORADORES, ASSOCIAÇÕES, ESTUDANTES, EMPRESÁRIOS, COMERCIANTES A CUMPRIR ESSA TRIPLA JORNADA DE CONHECER, ELEGER E TRANSFORMAR. ALIÁS, TRANSFORMAR É PALAVRA-CHAVE QUE CONSTA NO DNA DA **(RE)ENERGISA**.




OS TEMAS QUE SE SUCEDERAM POR AQUI VÃO DA RESPONSABILIDADE DE CADA PESSOA PELO EQUILÍBRIO DO PLANETA AO PAPEL ESPECÍFICO DA ESCOLA, DAS EMPRESAS, DOS EMPRESÁRIOS, DOS EDUCADORES AMBIENTAIS E DA COMUNIDADE LOCAL. INSERIR-SE NESSE CAMPO DE CONHECIMENTO, NOS DEBATES QUE ELE PROPÕE, É INSERIR-SE EM ASSUNTO DE IMPORTÂNCIA MUNDIAL. É PENSAR SOBRE OS RUMOS DE NOSSA PRÓPRIA VIDA.

VAMOS JUNTOS.

ENERGISA PRA TODOS.






GRUPO ENERGISA

FUNDADO EM MINAS GERAIS, NO ANO DE 1905, O GRUPO ENERGISA SEMPRE TEVE EM SEU DNA A INOVAÇÃO COMO CARACTERÍSTICA MAIS FORTE, E O FOCO DE TRANSFORMAR ENERGIA EM CONFORTO E DESENVOLVIMENTO PARA AS PESSOAS.

HOJE É O MAIOR GRUPO EMPRESARIAL PRIVADO DO SETOR ELÉTRICO. SÃO 16 MIL COLABORADORES PRÓPRIOS QUE ATUAM EM TODAS AS REGIÕES DO BRASIL PARA CONECTAR MAIS DE 20 MILHÕES DE PESSOAS À MELHOR SOLUÇÃO DE ENERGIA.

UMA EMPRESA EM FRANCA EXPANSÃO, QUE COLOCA O CLIENTE NO CENTRO DA ESTRATÉGIA, E POR ISSO, ATUALMENTE OFERECE EM SEU PORTFÓLIO MUITO ALÉM DA DISTRIBUIÇÃO E GERAÇÃO DE ENERGIA, MAS SERVIÇOS QUE CONSEGUEM INCLUIR SEUS CLIENTES NAS MELHORES SOLUÇÕES QUE O GRUPO ENERGISA PODE OFERECER EM SUAS DIVERSAS ÁREAS DE ATUAÇÃO.



AS ATIVIDADES DO GRUPO ENERGISA INCLUEM AS SOLUÇÕES ENERGÉTICAS, POR MEIO DA MARCA (RE)ENERGISA, COM ENERGIAS RENOVÁVEIS, COMERCIALIZAÇÃO NO MERCADO LIVRE E SERVIÇOS DE VALOR AGREGADOS. TAMBÉM TEMOS ATIVOS EM TRANSMISSÃO E GERAÇÃO CENTRALIZADA.

O GRUPO ENERGISA EXISTE PARA TRANSFORMAR ENERGIA EM CONFORTO, EM DESENVOLVIMENTO E EM NOVAS POSSIBILIDADES COM SUSTENTABILIDADE, OFERECENDO SOLUÇÕES ENERGÉTICAS INOVADORAS AOS CLIENTES, AGREGANDO VALOR AOS ACIONISTAS E OPORTUNIDADE AOS SEUS COLABORADORES.



(RE)ENERGISA: SOMOS ENERGIA EM EVOLUÇÃO

PROVER SOLUÇÕES AMBIENTAIS SUSTENTÁVEIS CUSTOMIZADAS A CADA NECESSIDADE REQUER PARCERIA SUSTENTÁVEL COM CRESCIMENTO PLANEJADO, CONTÍNUO E QUE TEM NA SUA VANGUARDA O QUE HÁ DE MELHOR EM SOLUÇÕES MULTIDISCIPLINARES EM PROJETOS E SOLUÇÕES AMBIENTAIS.

SOMOS A REENERGISA- **(RE)**NOVAR IDEIAS, **(RE)**SSIGNIFICAR CONCEITOS, CONECTAR OS NOSSOS CLIENTES À MELHOR SOLUÇÃO DE ENERGIA E JUNTOS CONSTRUIRMOS UM MUNDO MAIS SUSTENTÁVEL.



NOSSO NEGÓCIO É OFERECER SOLUÇÕES QUE FAZEM COM QUE TODOS GANHEM AO ESCOLHER A NOSSA EMPRESA. SÓ ASSIM É POSSÍVEL UM CRESCIMENTO SUSTENTÁVEL.

NOSSO PROPÓSITO É SER PROTAGONISTA NA TRANSFORMAÇÃO ENERGÉTICA CONECTANDO PESSOAS E EMPRESAS A MELHOR SOLUÇÃO ENERGIA, CONSTRUINDO UM MUNDO MAIS SUSTENTÁVEL.





SUMÁRIO

(1)- IMPORTÂNCIA DA EDUCAÇÃO AMBIENTAL

(2)- A ENERGISA

(3)- A (RE)ENERGISA PRA TODOS

(4) - APRESENTAÇÃO

(5)- RESÍDUOS SÓLIDOS

(5.1)- O QUE SÃO?

(5.2)- POLÍTICA NACIONAL DE RESÍDUOS
SÓLIDOS

(5.3)- OBJETIVOS DA PNRS

(5.4)- A IMPORTÂNCIA DO GERENCIAMENTO
DE RESÍDUOS.

(5.5)- CONSEQUÊNCIAS DA DISPOSIÇÃO
INADEQUADA

(5.6)- COMO REDUZIR A GERAÇÃO DE RESÍ-
DUOS?

(6) - SEGREGAÇÃO E ACONDICIONAMENTO

(6.1)- SEGREGAÇÃO

(6.2)- ACONDICIONAMENTO

(7)- UM POUCO SOBRE O PROJETO

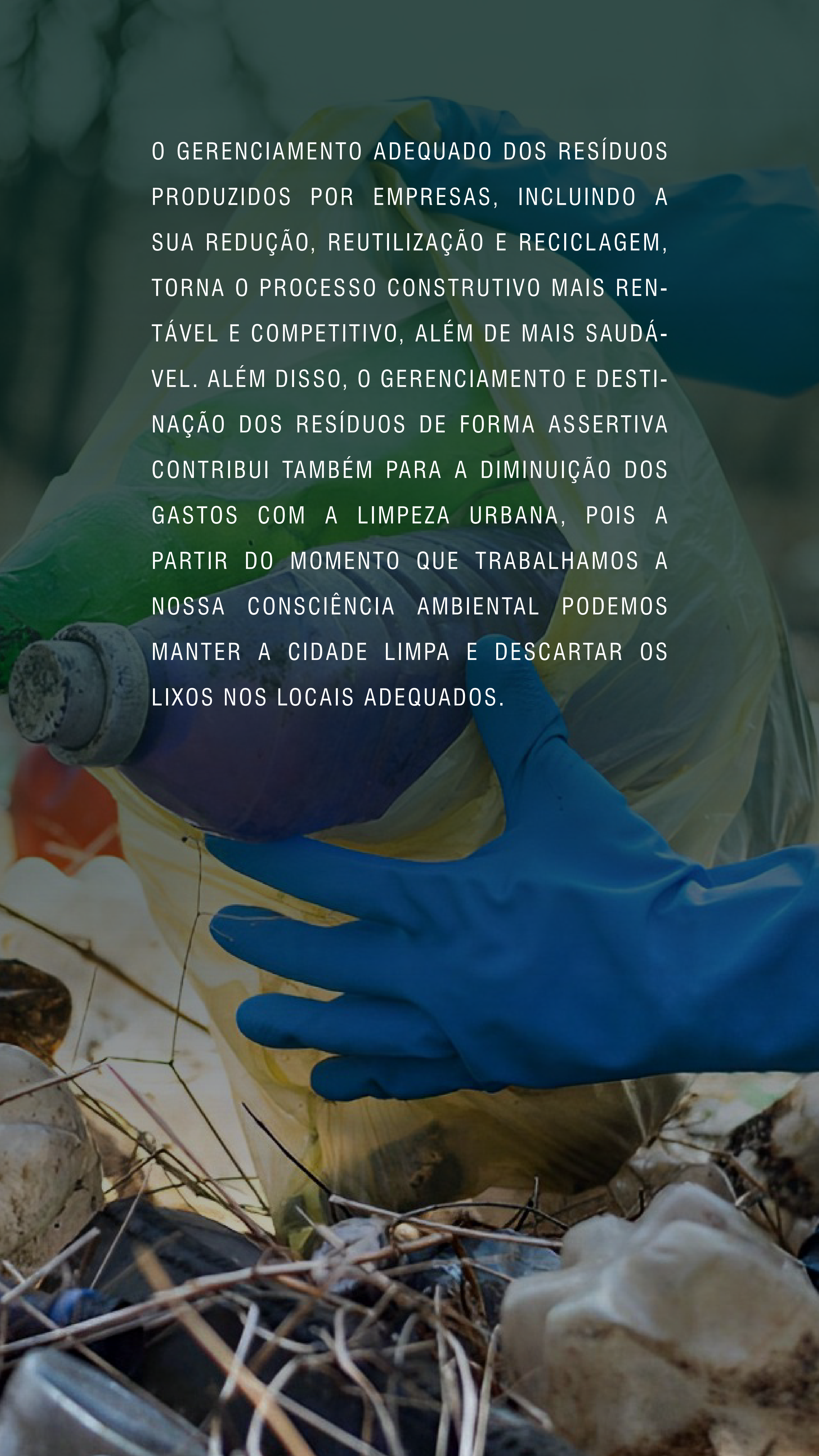
(8)- AGRADECIMENTOS

(9)- FICHA TÉCNICA




APRESENTAÇÃO

DO PONTO DE VISTA AMBIENTAL, UM DOS ELEMENTOS MAIS IMPORTANTES NA INFRAESTRUTURA DAS CIDADES É O SANEAMENTO E, ENTRE OS COMPONENTES QUE O CONSTITUEM, O MANEJO DOS RESÍDUOS SÓLIDOS ESTÁ DIRETAMENTE ASSOCIADO À QUALIDADE AMBIENTAL, PELO SEU IMPACTO TANTO NA SAÚDE PÚBLICA QUANTO NOS ECOSISTEMAS.

A close-up photograph showing a hand wearing a blue nitrile glove holding a dark, textured plastic bottle. The hand is positioned over a pile of waste, which includes a large, crumpled yellow plastic bag and various pieces of debris like sticks and small plastic fragments. The background is slightly blurred, emphasizing the hand and the bottle. The overall scene suggests a focus on waste management and environmental hygiene.

O GERENCIAMENTO ADEQUADO DOS RESÍDUOS PRODUZIDOS POR EMPRESAS, INCLUINDO A SUA REDUÇÃO, REUTILIZAÇÃO E RECICLAGEM, TORNA O PROCESSO CONSTRUTIVO MAIS RENTÁVEL E COMPETITIVO, ALÉM DE MAIS SAUDÁVEL. ALÉM DISSO, O GERENCIAMENTO E DESTINAÇÃO DOS RESÍDUOS DE FORMA ASSERTIVA CONTRIBUI TAMBÉM PARA A DIMINUIÇÃO DOS GASTOS COM A LIMPEZA URBANA, POIS A PARTIR DO MOMENTO QUE TRABALHAMOS A NOSSA CONSCIÊNCIA AMBIENTAL PODEMOS MANTER A CIDADE LIMPA E DESCARTAR OS LIXOS NOS LOCAIS ADEQUADOS.

The background of the slide features several large, overlapping teal-colored leaves. The leaves are stylized with smooth, rounded edges and a central vein. They are arranged in a way that creates a sense of depth and natural growth, with some leaves in the foreground and others receding into the background. The overall color palette is a monochromatic teal against a white background.

RESÍDUOS SÓLIDOS:

O QUE É?

OS RESÍDUOS SÓLIDOS SÃO PRODUTOS DESCARTADOS PELO SER HUMANO QUE PODEM CAUSAR IMPACTOS NEGATIVOS NO MEIO AMBIENTE E NA SAÚDE HUMANA. O GERENCIAMENTO DE RESÍDUOS SÓLIDOS É A FORMA COMO LIDAMOS COM ESSES PRODUTOS, DESDE A SUA GERAÇÃO ATÉ O SEU DESTINO FINAL.



POLÍTICA NACIONAL DE **RESÍDUOS SÓLIDOS (PNRS):**

*A LEI 12.305, SANCIONADA EM 2010, INSTITUI A
POLÍTICA NACIONAL DE RESÍDUOS SÓLIDOS
(PNRS) E TEM COMO PRINCIPAIS OBJETIVOS:*

- (2) ESTIMULAR A REDUÇÃO DA GERAÇÃO DE RESÍDUOS SÓLIDOS E O SEU REAPROVEITAMENTO, RECICLAGEM E TRATAMENTO;
- (2) ESTABELECEER A RESPONSABILIDADE COM-PARTILHADA ENTRE GOVERNO, EMPRESAS E POPULAÇÃO NA GESTÃO DOS RESÍDUOS SÓ-LIDOS;
- (2) IMPLANTAR A COLETA SELETIVA EM TODO O PAÍS;
- (2) FOMENTAR A PESQUISA E A INOVAÇÃO TEC-NOLÓGICA PARA A GESTÃO DOS RESÍDUOS SÓLIDOS;

- (2) PROMOVER A INCLUSÃO SOCIAL DOS CATA-DORES DE MATERIAIS RECICLÁVEIS E A MELHORIA DAS CONDIÇÕES DE TRABALHO DESSES PROFISSIONAIS;
- (2) ELIMINAR OS LIXÕES E PROMOVER A DESTINAÇÃO ADEQUADA DOS RESÍDUOS SÓLIDOS, POR MEIO DA IMPLANTAÇÃO DE ATERROS SANITÁRIOS E OUTRAS TECNOLOGIAS ADEQUADAS
- (2) A PNRS TAMBÉM ESTABELECE INSTRUMENTOS COMO O PLANO NACIONAL DE RESÍDUOS SÓLIDOS, O SISTEMA NACIONAL DE INFORMAÇÕES SOBRE A GESTÃO DE RESÍDUOS SÓLIDOS E O INVENTÁRIO NACIONAL DE RESÍDUOS SÓLIDOS, QUE TÊM COMO OBJETIVO MONITORAR E AVALIAR A GESTÃO DOS RESÍDUOS SÓLIDOS NO PAÍS.



OBJETIVOS DA PNRS:

A POLÍTICA NACIONAL DE RESÍDUOS SÓLIDOS POSSUI QUINZE OBJETIVOS, DOS QUAIS PODEMOS DESTACAR:

(I) - PROTEÇÃO DA SAÚDE PÚBLICA E DA QUALIDADE AMBIENTAL;

(II) - NÃO GERAÇÃO, REDUÇÃO, REUTILIZAÇÃO, RECICLAGEM E TRATAMENTO DOS RESÍDUOS SÓLIDOS, BEM COMO DISPOSIÇÃO FINAL AMBIENTALMENTE ADEQUADA DOS REJEITOS;

(III) - ESTÍMULO À ADOÇÃO DE PADRÕES SUSTENTÁVEIS DE PRODUÇÃO E CONSUMO DE BENS E SERVIÇOS;

(IV) - ADOÇÃO, DESENVOLVIMENTO E APRIMORAMENTO DE TECNOLOGIAS LIMPAS COMO FORMA DE MINIMIZAR IMPACTOS AMBIENTAIS;

(V) - REDUÇÃO DO VOLUME E DA PERICULOSIDADE DOS RESÍDUOS PERIGOSOS;

(VII) - GESTÃO INTEGRADA DE RESÍDUOS SÓLIDOS;

(IX) - CAPACITAÇÃO TÉCNICA CONTINUADA NA ÁREA DE RESÍDUOS SÓLIDOS;



A IMPORTÂNCIA DO GERENCIAMENTO DE RESÍDUOS:

A IMPORTÂNCIA DO GERENCIAMENTO DE RESÍDUOS SÓLIDOS SE DÁ PELO FATO DE QUE, QUANDO NÃO É FEITO DE FORMA ADEQUADA, PODE GERAR DIVERSOS PROBLEMAS AMBIENTAIS, SOCIAIS E ECONÔMICOS. POR EXEMPLO, O ACÚMULO DE LIXO EM LOCAIS INADEQUADOS PODE CAUSAR A PROLIFERAÇÃO DE INSETOS E ANIMAIS NOCIVOS À SAÚDE HUMANA, ALÉM DE GERAR MAU CHEIRO E POLUIÇÃO VISUAL.

A CONTAMINAÇÃO DO SOLO E DAS ÁGUAS POR PRODUTOS QUÍMICOS PRESENTES NOS RESÍDUOS SÓLIDOS TAMBÉM PODE TRAZER CONSEQUÊNCIAS NEGATIVAS PARA A FAUNA E FLORA, ALÉM DE IMPACTAR DIRETAMENTE NA QUALIDADE DE VIDA DAS PESSOAS QUE VIVEM NAS PROXIMIDADES



CONSEQUÊNCIAS DA DISPOSIÇÃO **INADEQUADA:**

A DISPOSIÇÃO INADEQUADA DE RESÍDUOS PODE POLUIR O SOLO, A ÁGUA E O AR, CAUSANDO DANOS AO MEIO AMBIENTE E À SAÚDE HUMANA.

POR EXEMPLO, SE OS RESÍDUOS SÃO JOGADOS EM ATERROS SANITÁRIOS SEM O TRATAMENTO ADEQUADO, ELES PODEM CONTAMINAR O SOLO E A ÁGUA SUBTERRÂNEA COM SUBSTÂNCIAS TÓXICAS. SE OS RESÍDUOS SÃO QUEIMADOS EM INCINERADORES SEM OS CONTROLES ADEQUADOS, ELES PODEM EMITIR GASES TÓXICOS NA ATMOSFERA.

COMO REDUZIR A GERAÇÃO DE RESÍDUOS?

REDUZIR A GERAÇÃO DE RESÍDUOS SÓLIDOS É UMA META IMPORTANTE PARA PROMOVER A SUSTENTABILIDADE E MINIMIZAR O IMPACTO AMBIENTAL. AQUI ESTÃO ALGUMAS ESTRATÉGIAS QUE PODEM SER ADOTADAS PARA ALCANÇAR ESSE OBJETIVO:

REDUZA O CONSUMO: OPTE POR CONSUMIR APENAS O NECESSÁRIO, EVITE COMPRAS POR IMPULSO E PRIORIZE PRODUTOS DURÁVEIS E DE QUALIDADE. AO REDUZIR A QUANTIDADE DE BENS QUE VOCÊ ADQUIRE, VOCÊ TAMBÉM REDUZ A QUANTIDADE DE RESÍDUOS GERADOS.

REUTILIZE: DÊ UMA SEGUNDA VIDA AOS OBJETOS. ANTES DE DESCARTAR ALGO, PENSE EM MANEIRAS DE REUTILIZÁ-LO. POR EXEMPLO, VOCÊ PODE DOAR ROUPAS, MÓVEIS OU ELETRÔNICOS USADOS, CONSERTAR ITENS QUEBRADOS EM VEZ DE SUBSTITUÍ-LOS OU USAR EMBALAGENS VAZIAS PARA OUTROS FINS.

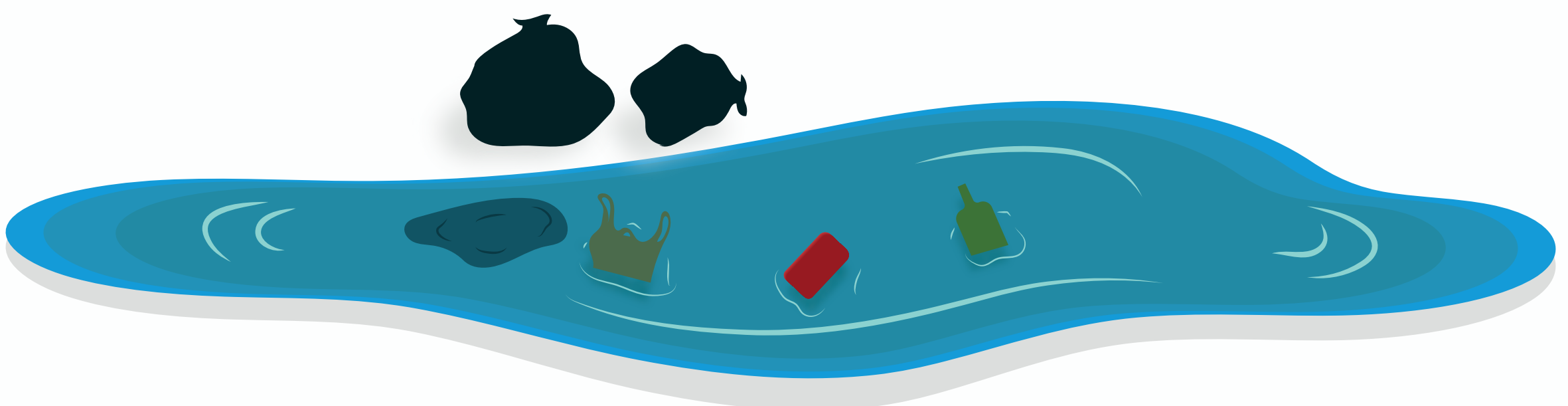
RECICLE: SEPRE CORRETAMENTE OS MATERIAIS RECICLÁVEIS E ENCAMINHE-OS PARA A RECICLAGEM. VERIFIQUE AS DIRETRIZES LOCAIS DE RECICLAGEM PARA GARANTIR QUE VOCÊ ESTEJA FAZENDO A SEPARAÇÃO ADEQUADA DOS MATERIAIS. ISSO AJUDA A REDUZIR A QUANTIDADE DE RESÍDUOS QUE VÃO PARA ATERROS SANITÁRIOS E POUPA RECURSOS NATURAIS.

COMPOSTAGEM: SE VOCÊ TIVER ACESSO A UM ESPAÇO AO AR LIVRE, CONSIDERE COMPOSTAR RESÍDUOS ORGÂNICOS, COMO RESTOS DE ALIMENTOS E RESÍDUOS DE JARDIM. A COMPOSTAGEM TRANSFORMA ESSES MATERIAIS EM ADUBO RICO EM NUTRIENTES, QUE PODE SER USADO PARA FERTILIZAR O SOLO.

EVITE PRODUTOS DESCARTÁVEIS: OPTE POR PRODUTOS REUTILIZÁVEIS EM VEZ DE PRODUTOS DESCARTÁVEIS SEMPRE QUE POSSÍVEL. POR EXEMPLO, UTILIZE GARRAFAS DE ÁGUA REUTILIZÁVEIS EM VEZ DE GARRAFAS PLÁSTICAS DESCARTÁVEIS, LEVE SACOLAS REUTILIZÁVEIS PARA FAZER COMPRAS E UTILIZE TALHERES E COPOS REUTILIZÁVEIS EM VEZ DE UTENSÍLIOS DESCARTÁ-

SEGREGAÇÃO E ACONDICIONAMENTO

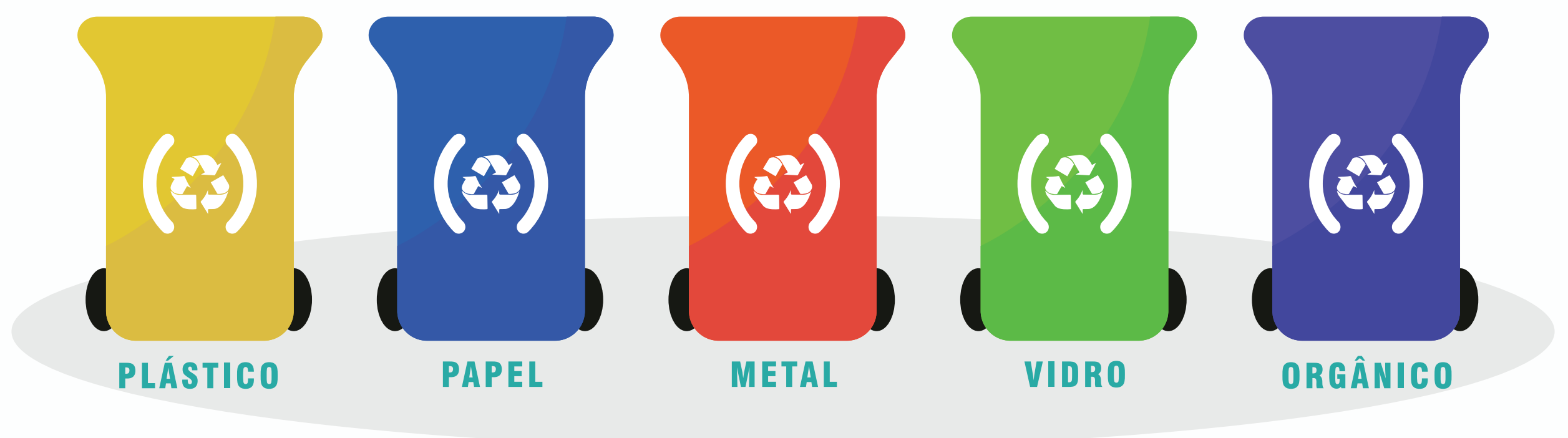
A SEGREGAÇÃO E O ACONDICIONAMENTO DOS RESÍDUOS SÃO ETAPAS IMPORTANTES NA GESTÃO DOS RESÍDUOS SÓLIDOS, POIS CONTRIBUEM PARA A REDUÇÃO DOS IMPACTOS AMBIENTAIS E PARA A PROMOÇÃO DA SAÚDE PÚBLICA. ESSAS ETAPAS SÃO FUNDAMENTAIS PARA GARANTIR QUE OS RESÍDUOS SEJAM DESTINADOS CORRETAMENTE, SEJA PARA A RECICLAGEM, TRATAMENTO OU DISPOSIÇÃO FINAL.



SEGREGAÇÃO:

A SEGREGAÇÃO CONSISTE NA SEPARAÇÃO DOS RESÍDUOS EM DIFERENTES TIPOS DE ACORDO COM SUAS CARACTERÍSTICAS E COMPOSIÇÃO. ESSA SEPARAÇÃO PODE SER FEITA EM DIFERENTES NÍVEIS, DESDE A SEPARAÇÃO DOS RESÍDUOS ORGÂNICOS DOS RESÍDUOS RECICLÁVEIS ATÉ A SEPARAÇÃO DOS DIFERENTES TIPOS DE MATERIAIS RECICLÁVEIS, COMO PAPEL, PLÁSTICO, VIDRO E METAIS.

A SEGREGAÇÃO FACILITA O PROCESSO DE RECICLAGEM E TRATAMENTO DOS RESÍDUOS, TORNANDO-OS MAIS VALIOSOS E REDUZINDO A QUANTIDADE DE RESÍDUOS QUE PRECISAM SER DISPOSTOS EM ATERROS SANITÁRIOS OU LIXÕES.



ACONDICIONAMENTO

O ACONDICIONAMENTO CONSISTE NA FORMA COMO OS RESÍDUOS SÃO ARMAZENADOS ANTES DA COLETA. É IMPORTANTE QUE OS RESÍDUOS ESTEJAM ACONDICIONADOS DE FORMA ADEQUADA, PARA EVITAR QUE SEJAM DISPERSADOS E CAUSEM POLUIÇÃO VISUAL, ODOR OU CONTAMINAÇÃO DO SOLO E DA ÁGUA. ALÉM DISSO, O ACONDICIONAMENTO CORRETO DOS RESÍDUOS PODE FACILITAR O TRABALHO DOS COLETORES E REDUZIR O RISCO DE ACIDENTES.

É IMPORTANTE LEMBRAR QUE A SEGREGAÇÃO E O ACONDICIONAMENTO DOS RESÍDUOS DEVEM SER FEITOS DE FORMA CONSCIENTE E RESPONSÁVEL, SEGUINDO AS ORIENTAÇÕES DA LEGISLAÇÃO E DOS ÓRGÃOS RESPONSÁVEIS PELA GESTÃO DOS RESÍDUOS SÓLIDOS. DESSA FORMA, É POSSÍVEL CONTRIBUIR PARA A PRESERVAÇÃO DO MEIO AMBIENTE E PARA A PROMOÇÃO DA SAÚDE PÚBLICA.

ESSE PROCEDIMENTO DEVE SER REALIZADO DE ACORDO COM TIPO DE RESÍDUOS E OS LIMITES DE ENCHIMENTO DEVEM SER RESPEITADOS.

IDENTIFICAÇÃO

SÍMBOLO DE SEGURANÇA E NOME	CARACTERÍSTICA	IDENTIFICAÇÃO	ONDE USAR
 RESÍDUO INFECTANTE	INDICA A POSSÍVEL PRESENÇA DE AGENTES BIOLÓGICOS	RÓTULO DE FUNDO BRANCO, DESENHO E CONTORNOS PRETOS, CONTENDO O SÍMBOLO E A INSCRIÇÃO DE RESÍDUO INFECTANTE	RECIPIENTES DE ACONDICIONAMENTO (SACOS PLÁSTICOS, CAIXAS DE MATERIAIS PERFURANTES E CORTANTES, ETC.), CARRO DE COLETA INTERNA, CONTÊINERES E NA PORTA DO ABRIGO DE RESÍDUOS DOS <i>GRUPOS A e E</i>
O PICTOGRAMA DEPENDE DO TIPO DE PERICULOSIDADE: CORROSIVIDADE, TOXICIDADE, INFLAMABILIDADE E EXPLOSIBILIDADE	INDICA A PERICULOSIDADE DO RESÍDUO QUÍMICO	RÓTULO COM DESENHO E CONTORNOS PRETOS, CONTENDO O SÍMBOLO QUE CARACTERIZA A PERICULOSIDADE DO RESÍDUO QUÍMICO	IDENTIFICAR OS RECIPIENTES DE ACONDICIONAMENTO (SACOS PLÁSTICOS, CAIXAS, ETC.), CARRO DE COLETA INTERNA, CONTÊINERES E ABRIGO DE RESÍDUOS QUÍMICOS. USAR RÓTULO DE ACORDO COM O RISCO, <i>PRECONIZADO NA NBR 7500/2003 DA ABNT</i> , E A INSCRIÇÃO DE RESÍDUO QUÍMICO.
 REJEITO RADIOATIVO	INDICA A PRESENÇA DE RADIAÇÃO IONIZANTE	RÓTULO AMARELO COM SÍMBOLO INTERNACIONAL DE PRESENÇA DE RADIAÇÃO IONIZANTE - TRIFÓLIO DE COR PÚRPURA EM FUNDO AMARELO E A INSCRIÇÃO REJEITO RADIOATIVO	RECIPIENTES DE ACONDICIONAMENTO (SACOS PLÁSTICOS, CAIXAS, FRASCOS, ETC.), CARRO DE COLETA INTERNA E OS LOCAIS DE ARMAZENAMENTO PARA DECAIMENTO
A COR DO PICTOGRAMA DEPENDE DO TIPO DE MATERIAL RECICLÁVEL	INDICA O TIPO DE MATERIAL RECICLÁVEL	CORES ESPECÍFICAS, DE ACORDO COM O TIPO DE MATERIAL RECICLÁVEL: PAPEL: AZUL PLÁSTICO: VERMELHO VIDRO: VERDE METAL: AMARELO ORGÂNICO: MARROM MADEIRA: PRETO REJEITO: CINZA PARA O RESÍDUO QUE NÃO TEM MAIS UTILIDADE	RECIPIENTES DE ACONDICIONAMENTO, CONTÊINERES, CARRO DE COLETA INTERNA E OS LOCAIS DE ARMAZENAMENTO DE RECICLÁVEIS
 RESÍDUO PERFUROCORTANTE	INDICA A PRESENÇA DE MATERIAIS PERFURANTES, CORTANTES OU ABRASIVOS, QUE PODEM ABRIR PORTA DE ENTRADA PARA AGENTES DE RISCO	RÓTULO DE FUNDO BRANCO, DESENHO E CONTORNOS PRETOS, CONTENDO O SÍMBOLO DE RESÍDUO INFECTANTE E A INSCRIÇÃO RESÍDUO PERFUROCORTANTE	RECIPIENTES DE ACONDICIONAMENTO DE MATERIAIS PERFURANTES, CORTANTES E ABRASIVOS; CARRO DE COLETA INTERNA; CONTÊINERES E NA PORTA DO ABRIGO DE RESÍDUO DOS GRUPOS E, SE ESTES FOREM EXCLUSIVOS



AGRADECIMENTOS

É COM IMENSA GRATIDÃO QUE FINALIZAMOS ESTA CARTILHA DE EDUCAÇÃO AMBIENTAL. ESPERAMOS QUE AS INFORMAÇÕES CONTIDAS AQUI TENHAM SIDO ÚTEIS E QUE TENHAM CONTRIBUÍDO PARA UMA COMPREENSÃO MAIS AMPLA SOBRE A IMPORTÂNCIA DA PRESERVAÇÃO DO MEIO AMBIENTE.

AGRADECEMOS VOCÊS, LEITORES, POR DEDICAREM SEU TEMPO PARA SE INFORMAR E SE CONSCIENTIZAR SOBRE AS QUESTÕES AMBIENTAIS. ACREDITAMOS QUE O CONHECIMENTO É O PRIMEIRO PASSO PARA A MUDANÇA E É POR ISSO QUE ESSA CARTILHA FOI CRIADA: PARA QUE CADA UM DE NÓS POSSA CONTRIBUIR COM PEQUENAS AÇÕES QUE, JUNTAS, FAZEM A DIFERENÇA.



ESPERAMOS QUE ESTE MATERIAL SEJA UTILIZADO COMO UMA FONTE DE REFERÊNCIA PARA ESTUDANTES, EDUCADORES E PROFISSIONAIS QUE ATUAM NA ÁREA AMBIENTAL E PARA TODA A SOCIEDADE. ESPERAMOS TAMBÉM QUE A PARTIR DAS INFORMAÇÕES AQUI PRESENTES, POSSAMOS CRIAR UM FUTURO MAIS SUSTENTÁVEL E EQUILIBRADO PARA TODOS E QUE POSSAMOS SEGUIR JUNTOS NA LUTA PELA PRESERVAÇÃO DO MEIO AMBIENTE.

ATENCIOSAMENTE,

(re)energisa *prato* todos.



reenergisapratodos



(83) 99412-8370



repratodos@gmail.com



<https://youtube.com/@Reenergisapratodos>



<https://www.reenergisapratodos.com.br/>

LEMBRETE

**PARA EVITAR ACIDENTES E CONTAMINAÇÕES,
SEMPRE UTILIZE OS EPI 'S ADEQUADOS AO
TIPO DO RESÍDUO E SUA PERICULOSIDADE.**



FICHA TÉCNICA



*ENERGISA PARAÍBA - DISTRIBUIDORA DE
ENERGIA S/A*

GESTÃO AMBIENTAL E EDUCAÇÃO AMBIENTAL

VERSATILY AMBIENTAL –

WWW.VERSATILYAMBIENTAL.COM

PROJETO DE COMUNICAÇÃO E MARKETING

A/O ESCRITÓRIO CRIATIVO –

WWW.ALENCAROLIVEIRA.COM.BR

DESIGN/DIAGRAMAÇÃO/ILUSTRAÇÃO

KATAN MARKETING –

WWW.KATANMARKETING.COM.BR

(**ABNER BARROS DA SILVA**) - GESTOR AMBIENTAL ESP. CONTROLADORIA E PROJETOS;

(**KARIANNY UCHÔA**) ENGENHEIRA SANITARISTA E AMBIENTAL, ESP. EDUCAÇÃO, MEIO AMBIENTE E DESENVOLVIMENTO SUSTENTÁVEL;

(**PABLO GUTIERRE BATISTA DE SOUZA**) ENGENHEIRO AMBIENTAL;

(**ALENCAR OLIVEIRA**) MESTRE EM ADMINISTRAÇÃO E MARKETING, ESP. MARKETING DIGITAL, COMUNICAÇÃO E MARKETING E ESP. GESTÃO DE NEGÓCIOS.

