

CARTILHA DE EDUCAÇÃO AMBIENTAL

ADAPTAÇÕES AS MUDANÇAS CLIMÁTICAS



EDUCAR-SE AMBIENTALMENTE É, AO FIM, EDUCAR-SE PARA O OUTRO. ANTES DAS MÍNIMAS ESCOLHAS COTIDIANAS, COMO A DECISÃO SOBRE EM QUAL TIPO DE GERAÇÃO DE ENERGIA INVESTIR, DEVERIA HAVER SEMPRE UMA PERGUNTA SIMPLES E FUNDAMENTAL: **QUE TIPO DE LUGAR PARA VIVER QUEREMOS**

DEIXAR ÀS FUTURAS GERAÇÕES?

PORQUE É DA RESPOSTA A ESSA PERGUNTA QUE ATITUDES PODEM SER MUDADAS. QUESTIONAR-SE É O PRIMEIRO PASSO. ANALISAR E DECIDIR, O SEGUNDO. AGIR, O TERCEIRO. AS CARTILHAS AQUI PRODUZIDAS BUSCARÃO AJUDAR PRINCIPALMENTE OS MORADORES, ASSOCIAÇÕES, ESTUDANTES, EMPRESÁRIOS, COMERCIANTES A CUMPRIR ESSA TRIPLA JORNADA DE CONHECER, ELEGER E TRANSFORMAR.

**ALIÁS, TRANSFORMAR É PALAVRA-CHAVE
QUE CONSTA NO DNA DA ENERGISA.**





OS TEMAS QUE SE SUCEDERAM POR AQUI VÃO DA RESPONSABILIDADE DE CADA PESSOA PELO EQUILÍBRIO DO PLANETA AO PAPEL ESPECÍFICO DA ESCOLA, DAS EMPRESAS, DOS EMPRESÁRIOS, DOS EDUCADORES AMBIENTAIS E DA COMUNIDADE LOCAL.

[INSERIR-SE NESSE CAMPO DE CONHECIMENTO, NOS DEBATES QUE ELE PROPÕE, É INSERIR- SE EM ASSUNTO DE IMPORTÂNCIA MUNDIAL. É PENSAR SOBRE OS RUMOS DE NOSSA PRÓPRIA VIDA.]

VAMOS JUNTOS. ENERGISA PRA TODOS.





FUNDADO EM MINAS GERAIS, NO ANO DE 1905, O GRUPO ENERGISA SEMPRE TEVE EM SEU DNA A INOVAÇÃO COMO CARACTERÍSTICA MAIS FORTE, E O FOCO DE TRANSFORMAR ENERGIA EM CONFORTO E DESENVOLVIMENTO PARA AS PESSOAS.

HOJE É O MAIOR GRUPO EMPRESARIAL PRIVADO DO SETOR ELÉTRICO. SÃO 16 MIL COLABORADORES PRÓPRIOS QUE ATUAM EM TODAS AS REGIÕES DO BRASIL PARA CONECTAR MAIS DE 20 MILHÕES DE PESSOAS À MELHOR SOLUÇÃO DE ENERGIA.

UMA EMPRESA EM FRANCA EXPANSÃO, QUE COLOCA O CLIENTE NO CENTRO DA ESTRATÉGIA, E POR ISSO, ATUALMENTE OFERECE EM SEU PORTFÓLIO MUITO ALÉM DA DISTRIBUIÇÃO E GERAÇÃO DE ENERGIA, MAS SERVIÇOS QUE CONSEGUEM INCLUIR SEUS CLIENTES NAS MELHORES SOLUÇÕES QUE O GRUPO ENERGISA PODE OFERECER EM SUAS DIVERSAS ÁREAS DE ATUAÇÃO.



ENERGISA:

SOMOS ENERGIA EM EVOLUÇÃO



PROVER SOLUÇÕES AMBIENTAIS SUSTENTÁVEIS CUSTOMIZADAS A CADA NECESSIDADE REQUER PARCERIA SUSTENTÁVEL COM CRESCIMENTO PLANEJADO, CONTÍNUO E QUE TEM NA SUA VANGUARDA O QUE HÁ DE MELHOR EM SOLUÇÕES MULTIDISCIPLINARES EM PROJETOS E SOLUÇÕES AMBIENTAIS.

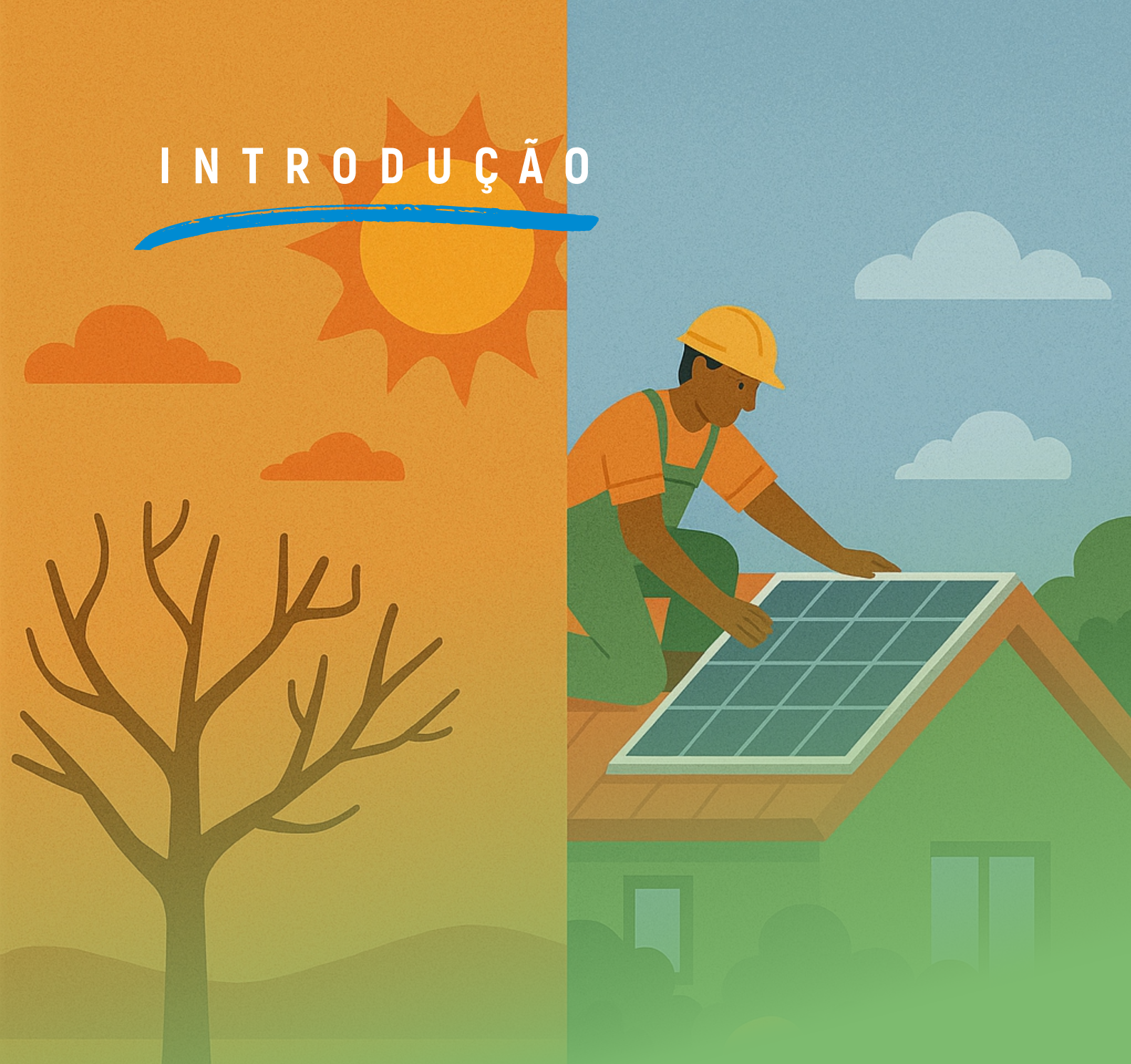
SOMOS A ENERGISA- **(RE)NOVAR** IDEIAS, **(RE)SSIGNIFICAR** CONCEITOS,

CONECTAR OS NOSSOS CLIENTES À MELHOR SOLUÇÃO DE ENERGIA E JUNTOS

CONSTRUIRMOS UM MUNDO MAIS SUSTENTÁVEL.



INTRODUÇÃO



Você já parou para pensar como nossas cidades, plantações, rios e até nossa saúde dependem de um clima equilibrado? Com as mudanças climáticas, esse equilíbrio está sendo alterado. Ondas de calor, secas prolongadas, enchentes e tempestades mais intensas estão se tornando cada vez mais comuns. Esses eventos afetam nossa vida diária, desde a conta de energia até o preço dos alimentos.

Adaptar-se significa se preparar para enfrentar esses impactos, reduzindo riscos e aproveitando oportunidades. É investir em soluções que tornem nossas casas, comunidades e ecossistemas mais resistentes, mesmo diante de condições climáticas diferentes das que estávamos acostumados.

A Energisa, por meio de seus projetos e ações ambientais, acredita que preparar-se para o clima de amanhã começa com escolhas feitas hoje. Esta cartilha vai mostrar que a adaptação é possível, necessária e urgente, e que cada pessoa pode ser parte dessa transformação.



O QUE SÃO MUDANÇAS CLIMÁTICAS?

É importante lembrar que mudanças climáticas não significa apenas "o planeta esquentando". O termo se refere a alterações significativas e duradouras nos padrões de temperatura, chuvas, ventos e outros elementos do clima da Terra.

Embora parte dessas mudanças seja natural, hoje elas estão sendo aceleradas pela ação humana, especialmente por:

- **Queima de combustíveis fósseis (carros, indústrias, termelétricas)**
- **Desmatamento**
- **Produção agropecuária intensiva**
- **Geração excessiva de resíduos**



O resultado é um clima mais instável e extremo, com impactos que afetam desde a economia até a saúde e a biodiversidade.



IMPACTOS DAS MUDANÇAS CLIMÁTICAS

Os efeitos já estão sendo sentidos no Brasil e no mundo. Embora cada região sofra de maneira diferente. Alguns impactos são comuns:

AGRICULTURA E PRODUÇÃO DE ALIMENTOS: as mudanças no período de plantio e colheita prejudicam a produtividade e podem provocar perdas de safra. A maior ocorrência de pragas e doenças eleva os custos para o produtor e impacta o preço final dos alimentos.

RECURSOS HÍDRICOS E ENERGIA: a estiagem prolongada provoca a baixa dos reservatórios das hidrelétricas, que ainda são a principal fonte de energia do país. Isso pode resultar no aumento da conta de luz. Além disso, o uso intensificado de ventiladores e aparelhos de ar-condicionado em períodos de calor extremo também contribui para elevar o consumo de energia.

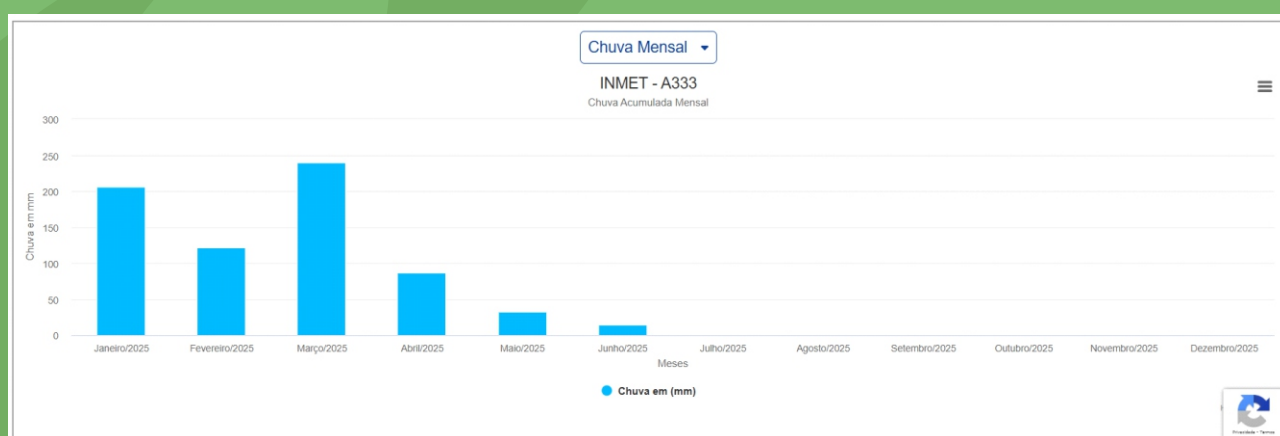
SAÚDE: aumento de doenças transmitidas por mosquitos (como dengue e malária) e riscos maiores de desidratação e insolação, o calor excessivo pode agravar doenças crônicas e aumentar o risco de ataques cardíacos – principalmente quando está associado à fumaça de queimadas.

CIDADES: a impermeabilização excessiva do solo e a falta de áreas verdes aumentam o risco de enchentes e deslizamentos, afetando moradias e serviços essenciais. O calor intenso nas chamadas “ilhas de calor” urbanas prejudica a qualidade de vida, especialmente de crianças, idosos e pessoas com problemas de saúde.

MEIO AMBIENTE: a perda de biodiversidade ameaça o equilíbrio ecológico, reduzindo a disponibilidade de serviços ambientais como polinização, controle de pragas e purificação da água. A degradação de ecossistemas, como a Caatinga, compromete a sobrevivência de espécies nativas e pode levar à desertificação.



No Sertão da Paraíba, os efeitos das mudanças climáticas já são evidentes: aumento das temperaturas médias, chuvas cada vez mais irregulares e concentradas em poucos meses, além de secas prolongadas. Essas alterações impactam diretamente a agricultura – uma das principais atividades econômicas da região, reconhecida pela produção de alimentos, o abastecimento de água e a biodiversidade local.



Segundo dados do Inmet (2025), coletados na estação meteorológica próxima a São Gonçalo – PB, o regime de chuvas na região tem se concentrado nos primeiros meses do ano, seguido por longos períodos de estiagem.

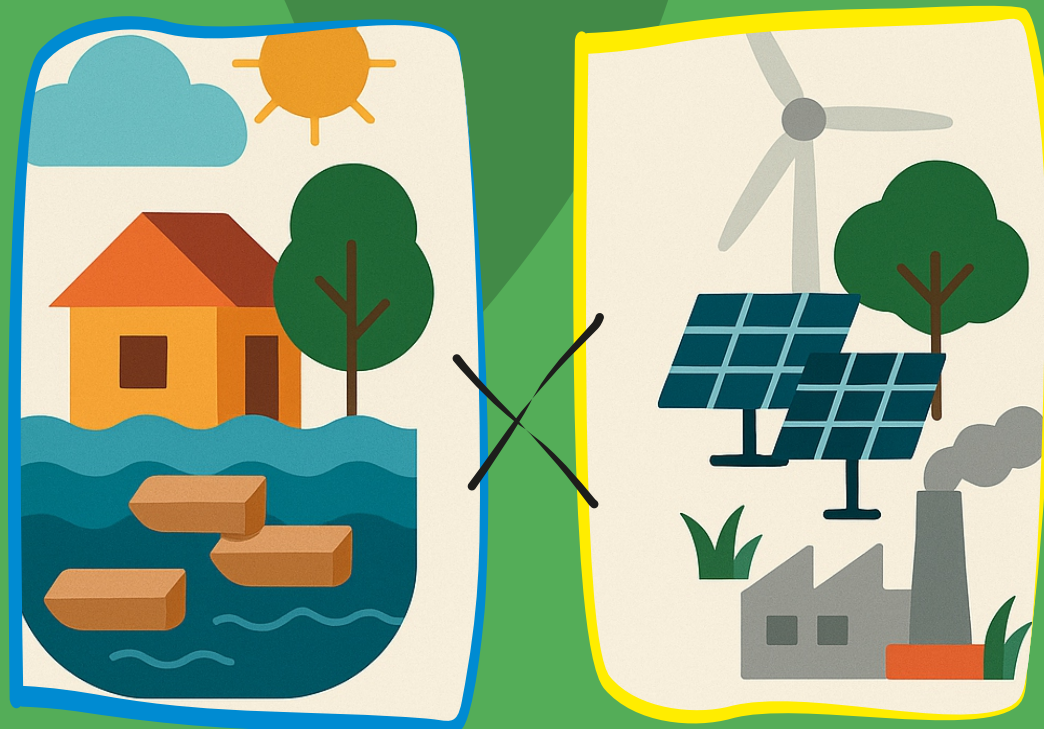
Essa irregularidade, somada a eventos climáticos extremos e a práticas humanas insustentáveis, intensifica o risco de desertificação da Caatinga, comprometendo não apenas a biodiversidade, mas também a segurança alimentar e a renda de milhares de famílias.

Esses sinais mostram que as mudanças climáticas não são um problema do futuro, elas já estão presentes no nosso dia a dia e afetam diretamente a forma como vivemos, produzimos e cuidamos do meio ambiente.

Diante desse cenário, torna-se urgente a implementação de estratégias eficazes de adaptação e conservação, fortalecendo nossa capacidade de reagir e nos preparar para um clima em constante transformação.



ADAPTAÇÃO X MITIGAÇÃO



Quando falamos em enfrentar as mudanças climáticas, existem duas frentes principais: mitigação e adaptação.

A mitigação é o conjunto de ações para reduzir as causas do problema. Isso significa diminuir as emissões de gases de efeito estufa, por exemplo, usando energias renováveis, plantando árvores, reduzindo o desmatamento e melhorando a eficiência no uso da energia. É como fechar a torneira para evitar que a água transborde.

Já a adaptação é a forma de lidar com as consequências que já estão acontecendo. É se preparar para os impactos inevitáveis, ajustando nossas atividades, construções e hábitos para resistir melhor ao novo clima. É como colocar barreiras para que a água que já está correndo não cause estragos.

As duas estratégias se complementam: mitigar protege o futuro, adaptar protege o presente. Precisamos fazer as duas coisas ao mesmo tempo para garantir qualidade de vida hoje e amanhã.



ESTRATÉGIAS DE ADAPTAÇÃO

A adaptação às mudanças climáticas pode acontecer de várias maneiras e em diferentes setores da nossa vida. Aqui estão alguns exemplos:

NA AGRICULTURA: Uso de sementes resistentes, rotação de culturas, irrigação eficiente e conservação do solo.

NAS CIDADES: Plantio de árvores para reduzir ilhas de calor, sistemas de drenagem para evitar enchentes, calçadas e pavimentos permeáveis para infiltrar água e construções adaptadas ao calor.

NA SAÚDE: hidratação e locais de sombra em dias de calor extremo, melhoria no saneamento básico, campanhas contra doenças transmitidas por mosquitos e conscientização.

NA GESTÃO DA ÁGUA: Coleta e armazenamento de água da chuva, reuso de água, proteção de nascentes e matas ciliares.

NA ENERGIA: eficiência no consumo, uso de fontes renováveis e redução do desperdício.



O QUE VOCÊ PODE FAZER

A adaptação às mudanças climáticas não depende apenas de governos ou empresas. Cada pessoa pode e deve contribuir:

- Economize água, evitando desperdícios e reutilizando sempre que possível.
- Desligue aparelhos e lâmpadas quando não estiver usando.
- Plante árvores e cuide das áreas verdes próximas à sua casa.
- Evite queimadas, que prejudicam a saúde e o meio ambiente.
- Separe e recicle seus resíduos, dando destino correto ao lixo.
- Participe de mutirões e ações ambientais na sua comunidade.



Quando cada um faz a sua parte, **o impacto positivo é coletivo.**



LEIS E COMPROMISSOS

A luta contra as mudanças climáticas é global, mas também precisa ser local. Alguns acordos e políticas importantes:



Acordo de Paris:

pacto internacional para limitar o aumento da temperatura média do planeta e investir em adaptação.

Plano Nacional de Adaptação à Mudança do Clima (PNA):

estratégia brasileira para enfrentar os impactos do clima.

Objetivos de Desenvolvimento Sustentável (ODS) – ONU:

especialmente o ODS 13, que trata de ação contra a mudança global do clima.

Conhecer essas iniciativas ajuda a entender que fazemos parte de um movimento maior.



CONCLUSÃO



Adaptar-se às mudanças climáticas é cuidar do presente e proteger o futuro. É garantir que as próximas gerações possam viver com segurança, saúde e dignidade, mesmo em um clima diferente daquele que conhecemos hoje.

No Brasil, essas adaptações significam valorizar e proteger nossos recursos naturais, investir em energia limpa, como a solar e a eólica, e fortalecer nossas comunidades com conhecimento e união.

O clima está mudando, e nós também precisamos mudar. A transformação começa com informação, ganha força com atitude e se concretiza com a participação de todos.

Ao unirmos esforços, podemos reduzir os impactos, aumentar a resiliência e construir um futuro mais justo, equilibrado e sustentável para todo o planeta.

**CADA AÇÃO CONTA!
SEJA NA SUA CASA,
TRABALHO OU COMUNIDADE,
FAÇA A DIFERENÇA.**

AGRADECIMENTOS

É COM IMENSA GRATIDÃO QUE FINALIZAMOS ESTA CARTILHA DE EDUCAÇÃO AMBIENTAL. ESPERAMOS QUE AS INFORMAÇÕES CONTIDAS AQUI TENHAM SIDO ÚTEIS E QUE TENHAM CONTRIBUÍDO PARA UMA COMPREENSÃO MAIS AMPLA SOBRE A IMPORTÂNCIA DA PRESERVAÇÃO DO MEIO AMBIENTE.

AGRADECEMOS VOCÊS, LEITORES, POR DEDICAREM SEU TEMPO PARA SE INFORMAR E SE CONSCIENTIZAR SOBRE AS QUESTÕES AMBIENTAIS.

ACREDITAMOS QUE O CONHECIMENTO É O PRIMEIRO PASSO PARA A MUDANÇA E É POR ISSO QUE ESSA CARTILHA FOI CRIADA: PARA QUE CADA UM DE NÓS POSSA CONTRIBUIR COM PEQUENAS AÇÕES QUE, JUNTAS, FAZEM A DIFERENÇA.



energisa *pra todos.*



(83) 99412-8370 | 0800 729 2928



ouvidoria@reenergisa pratodos.com.br

FICHA TÉCNICA

ENERGISA PARAÍBA - DISTRIBUIDORA DE ENERGISA S/A

GESTÃO AMBIENTAL E EDUCAÇÃO AMBIENTAL

VERSATILY AMBIENTAL

WWW.VERSATILYAMBIENTAL.COM

PROJETO DE COMUNICAÇÃO E MARKETING

A/O ESCRITÓRIO CRIATIVO

WWW.ALENCAROLIVEIRA.COM.BR

[ABNER BARROS DA SILVA] - GESTOR AMBIENTAL ESP. CONTROLADORIA E PROJETOS;

[LYANNE DOS SANTOS ALENCAR] ENGENHEIRA FLORESTAL,
MESTRE EM CIÊNCIAS FLORESTAIS, ESPECIALISTA EM CIÊNCIAS FLORESTAIS,

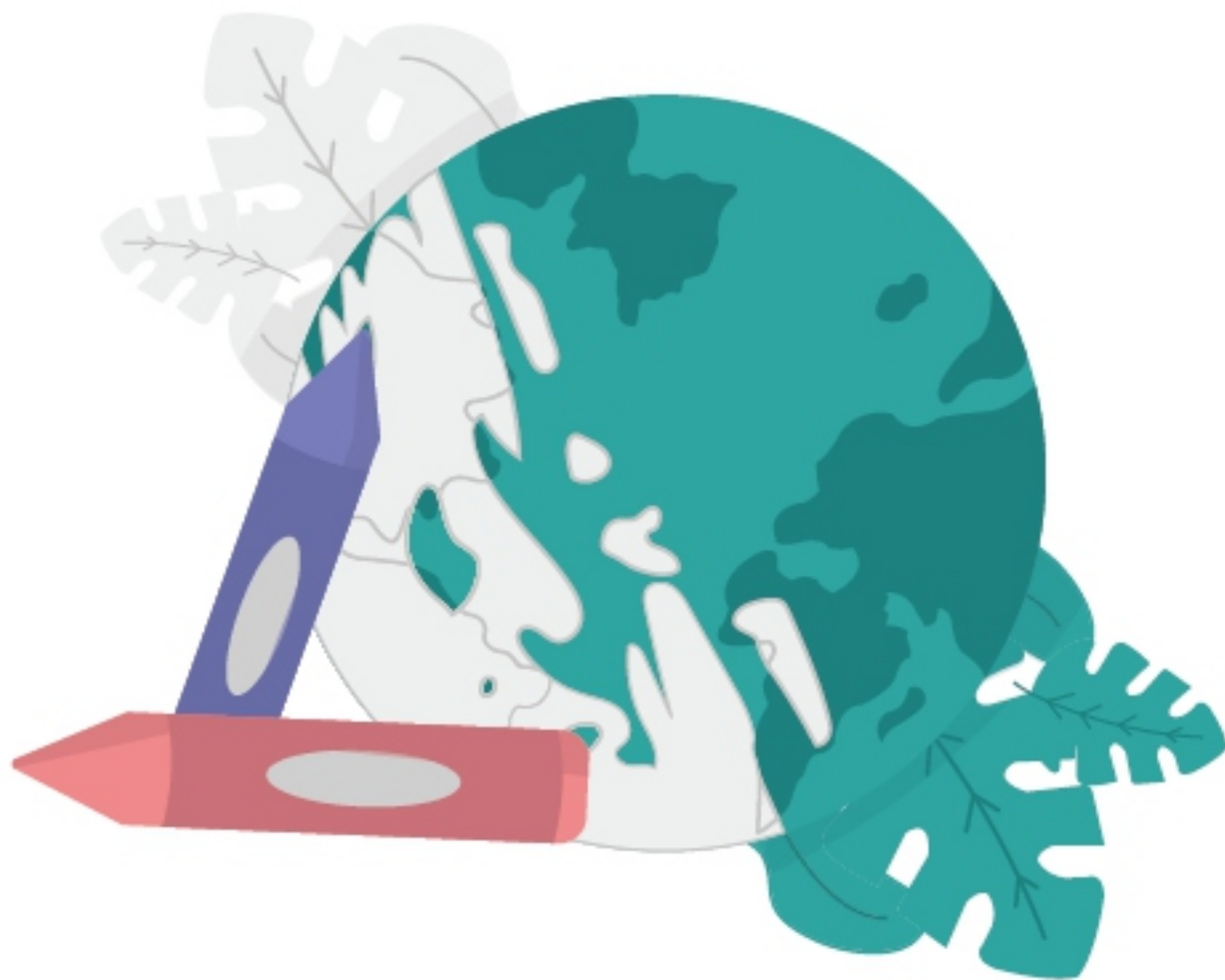
[PABLO GUTIERRE BATISTA DE SOUZA] ENGENHEIRO AMBIENTAL;

[ALENCAR OLIVEIRA] MESTRE EM ADMINISTRAÇÃO E
MARKETING, ESP. MARKETING DIGITAL, COMUNICAÇÃO E
MARKETING E ESP. GESTÃO DE NEGÓCIOS.



(re)energisa *pra todos*

Projeto UFV - Complexo Rio do Peixe I e II - LD | PARAÍBA



JUNTOS, VAMOS COLORIR
UMA PARAÍBA MAIS SUSTENTÁVEL

+55 (83) 99412-8370

ouvidoria@reenergisapratodos.com.br

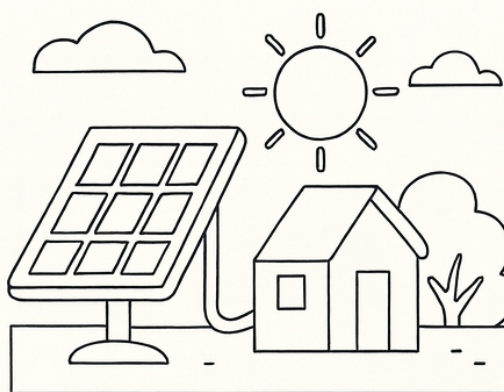
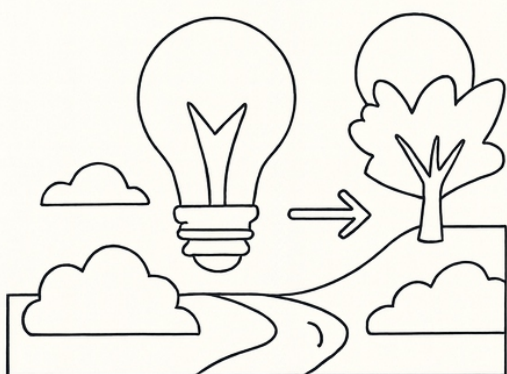
@versatilyambiental

0800 729 2928

 www.versatily.com

 **Versatily**
AMBIENTAL

 **energisa**



Gestão da Água

Energia



