

CARTILHA DE EDUCAÇÃO AMBIENTAL



NOSSO LIXO DE CADA DIA:
**QUAL SERÁ A HERANÇA QUE
VAMOS DEIXAR?**

EDUCAR-SE AMBIENTALMENTE É, AO FIM, EDUCAR-SE PARA O OUTRO. ANTES DAS MÍNIMAS ESCOLHAS COTIDIANAS, COMO A DECISÃO SOBRE EM QUAL TIPO DE GERAÇÃO DE ENERGIA INVESTIR, DEVERIA HAVER SEMPRE UMA PERGUNTA SIMPLES E FUNDAMENTAL: QUE TIPO DE LUGAR PARA VIVER QUEREMOS DEIXAR ÀS FUTURAS GERAÇÕES?

PORQUE É DA RESPOSTA A ESSA PERGUNTA QUE ATITUDES PODEM SER MUDADAS. QUESTIONAR-SE É O PRIMEIRO PASSO. ANALISAR E DECIDIR, O SEGUNDO. AGIR, O TERCEIRO. AS CARTILHAS AQUI PRODUZIDAS BUSCARÃO AJUDAR PRINCIPALMENTE OS MORADORES, ASSOCIAÇÕES, ESTUDANTES, EMPRESÁRIOS, COMERCIANTES A CUMPRIR ESSA TRIPLA JORNADA DE CONHECER, ELEGER E TRANSFORMAR. ALIÁS, TRANSFORMAR É PALAVRA-CHAVE QUE CONSTA NO DNA DA **(RE)ENERGISA**.



OS TEMAS QUE SE SUCEDERAM POR AQUI VÃO DA RESPONSABILIDADE DE CADA PESSOA PELO EQUILÍBRIO DO PLANETA AO PAPEL ESPECÍFICO DA ESCOLA, DAS EMPRESAS, DOS EMPRESÁRIOS, DOS EDUCADORES AMBIENTAIS E DA COMUNIDADE LOCAL. INSERIR-SE NESSE CAMPO DE CONHECIMENTO, NOS DEBATES QUE ELE PROPÕE, É INSERIR-SE EM ASSUNTO DE IMPORTÂNCIA MUNDIAL. É PENSAR SOBRE OS RUMOS DE NOSSA PRÓPRIA VIDA.

**VAMOS JUNTOS.
ENERGISA PRA TODOS.**




GRUPO ENERGISA

FUNDADO EM MINAS GERAIS, NO ANO DE 1905, O GRUPO ENERGISA SEMPRE TEVE EM SEU DNA A INOVAÇÃO COMO CARACTERÍSTICA MAIS FORTE, E O FOCO DE TRANSFORMAR ENERGIA EM CONFORTO E DESENVOLVIMENTO PARA AS PESSOAS.

HOJE É O MAIOR GRUPO EMPRESARIAL PRIVADO DO SETOR ELÉTRICO. SÃO 16 MIL COLABORADORES PRÓPRIOS QUE ATUAM EM TODAS AS REGIÕES DO BRASIL PARA CONECTAR MAIS DE 20 MILHÕES DE PESSOAS À MELHOR SOLUÇÃO DE ENERGIA.

UMA EMPRESA EM FRANCA EXPANSÃO, QUE COLOCA O CLIENTE NO CENTRO DA ESTRATÉGIA, E POR ISSO, ATUALMENTE OFERECE EM SEU PORTFÓLIO MUITO ALÉM DA DISTRIBUIÇÃO E GERAÇÃO DE ENERGIA, MAS SERVIÇOS QUE CONSEGUEM INCLUIR SEUS CLIENTES NAS MELHORES SOLUÇÕES QUE O GRUPO ENERGISA PODE OFERECER EM SUAS DIVERSAS ÁREAS DE ATUAÇÃO.



AS ATIVIDADES DO GRUPO ENERGISA INCLUEM AS SOLUÇÕES ENERGÉTICAS, POR MEIO DA MARCA (RE)ENERGISA, COM ENERGIAS RENOVÁVEIS, COMERCIALIZAÇÃO NO MERCADO LIVRE E SERVIÇOS DE VALOR AGREGADOS. TAMBÉM TEMOS ATIVOS EM TRANSMISSÃO E GERAÇÃO CENTRALIZADA.

O GRUPO ENERGISA EXISTE PARA TRANSFORMAR ENERGIA EM CONFORTO, EM DESENVOLVIMENTO E EM NOVAS POSSIBILIDADES COM SUSTENTABILIDADE, OFERECENDO SOLUÇÕES ENERGÉTICAS INOVADORAS AOS CLIENTES, AGREGANDO VALOR AOS ACIONISTAS E OPORTUNIDADE AOS SEUS COLABORADORES.



(RE)ENERGISA: SOMOS ENERGIA EM EVOLUÇÃO

PROVER SOLUÇÕES AMBIENTAIS SUSTENTÁVEIS CUSTO-
MIZADAS A CADA NECESSIDADE REQUER PARCERIA SUS-
TENTÁVEL COM CRESCIMENTO PLANEJADO, CONTÍNUO E
QUE TEM NA SUA VANGUARDA O QUE HÁ DE MELHOR EM
SOLUÇÕES MULTIDISCIPLINARES EM PROJETOS E SOLU-
ÇÕES AMBIENTAIS.

SOMOS A REENERGISA- **(RE)**NOVAR IDEIAS, **(RE)**SSIGNIF-
CAR CONCEITOS, CONECTAR OS NOSSOS CLIENTES À
MELHOR SOLUÇÃO DE ENERGIA E JUNTOS CONSTRUIRMOS
UM MUNDO MAIS SUSTENTÁVEL.



NOSSO NEGÓCIO É OFERECER SOLUÇÕES QUE FAZEM COM
QUE TODOS GANHEM AO ESCOLHER A NOSSA EMPRESA.
SÓ ASSIM É POSSÍVEL UM CRESCIMENTO SUSTENTÁVEL.

NOSSO PROPÓSITO É SER PROTAGONISTA NA TRANSFOR-
MAÇÃO ENERGÉTICA CONECTANDO PESSOAS E EMPRESAS
A MELHOR SOLUÇÃO ENERGIA, CONSTRUINDO UM MUNDO
MAIS SUSTENTÁVEL.



SUMÁRIO

- (1)- IMPORTÂNCIA DA EDUCAÇÃO AMBIENTAL**
- (2)- A ENERGISA**
- (3)- A (RE)ENERGISA PRA TODOS**
- (4)- INTRODUÇÃO**
- (5)- A IMPORTÂNCIA DE NÃO DESCARTAR LIXO
EM VIAS PÚBLICAS**
- (6)- COMO PREVENIR INCÊNDIOS**
- (7)- A ATENÇÃO NECESSÁRIA AOS ANIMAIS
QUE PODEM CRUZAR ESTRADAS**
- (8)- RELAÇÃO ENTRE O TRÂNSITO E O MEIO
AMBIENTE**
- (9)- IMPACTOS DO TRÂNSITO NO MEIO AM-
BIENTE**
- (10)- ATITUDES POSITIVAS QUE IMPACTAM NO
MEIO AMBIENTE**
- (11)- CONCLUSÃO**
- (12)- LEMBRETE**
- (13)- FICHA TÉCNICA**
- (14)- DESENHOS**





**NOSSO LIXO DE CADA DIA:
QUAL SERÁ A HERANÇA
QUE VAMOS DEIXAR?**

INTRODUÇÃO



VIVEMOS EM UM MOMENTO CRUCIAL DA HISTÓRIA, ONDE AS NOSSAS ESCOLHAS DIÁRIAS TÊM UM IMPACTO SIGNIFICATIVO NO FUTURO DO NOSSO PLANETA. ESTA CARTILHA TEM COMO OBJETIVO DESPERTAR A CONSCIÊNCIA DE CADA UM DE NÓS EM RELAÇÃO A ESSA TEMÁTICA TÃO PRESENTE EM NOSSO DIA A DIA.



VOCÊ SABIA QUE:

(01)- LIXO É TUDO AQUILO QUE NÃO SE QUER MAIS E JOGA-SE FORA;

(02)- RESÍDUO É AQUILO QUE NÃO SERVE PARA VOCÊ, MAS PARA OUTROS PODE SE TORNAR MATÉRIA-PRIMA DE UM NOVO PRODUTO OU PROCESSO;

(03)- REJEITO É UM TIPO ESPECÍFICO DE RESÍDUO — QUANDO FORAM ESGOTADAS TODAS AS POSSIBILIDADES DE REAPROVEITAMENTO OU RECICLAGEM.

OU SEJA, REJEITO DO NOSSO LIXO DOMÉSTICO QUE DEVERIA IR PARA OS ATERROS SANITÁRIOS APENAS.



OS 3 "ERRRES"

COMO FORMA DE PROMOVER A REDUÇÃO OU NÃO-GERAÇÃO DE RESÍDUOS, DEVEMOS SEGUIR O SEGUINTE PRINCÍPIO DOS 3 R'S:

REDUZIR- DEVEMOS REDUZIR NOSSO CONSUMO;

RECICLAR-

PRIORIZAR SEMPRE
PRODUTOS
SUSTENTÁVEIS, QUE
POSSAM
RETORNAR PARA
SISTEMA
PRODUTIVO.



REUTILIZAR-

SE NÃO FOR POSSÍVEL
REDUZIR O
CONSUMO DEVEMOS DAR
PREFERÊNCIA PARA
PRODUTOS
REUTILIZÁVEIS,
RETORNÁVEIS

ESTA CARTILHA Foca nos desafios do descarte irresponsável de lixo e seus efeitos ambientais negativos, propondo soluções e ações individuais e coletivas para uma mudança positiva.

ressalta-se a importância da união de indivíduos, comunidades e nações para criar um planeta mais limpo e sustentável, e a responsabilidade de cada um em contribuir para um futuro mais saudável para a terra e todos os seus habitantes.

ênfatisa-se a responsabilidade de adotar práticas sustentáveis no manejo do lixo, um problema crítico da sociedade moderna. As escolhas atuais são fundamentais para definir a herança deixada às futuras gerações, destacando que o futuro do planeta e a saúde ambiental dependem das ações e decisões tomadas hoje por cada pessoa e comunidade.

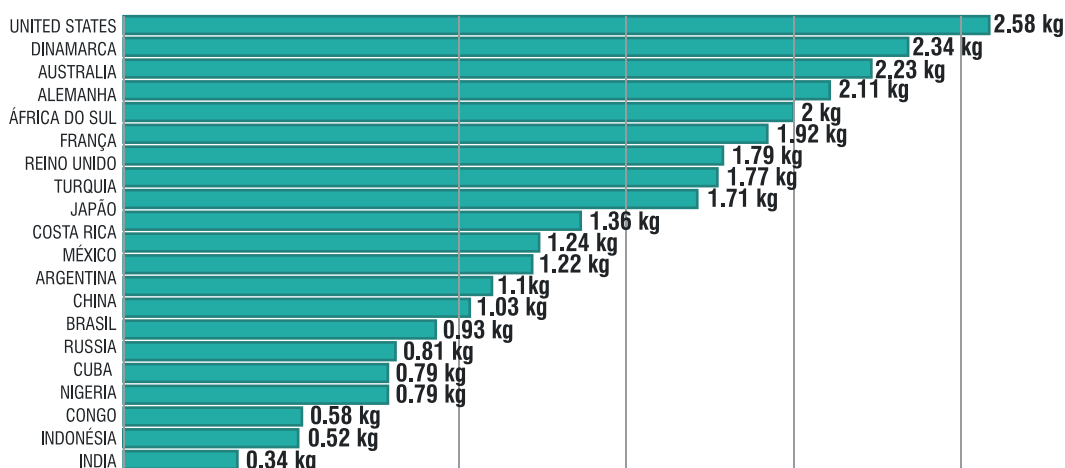


A REALIDADE DO LIXO

HOJE, ENFRENTAMOS UMA CRISE GLOBAL DE RESÍDUOS. TONELADAS DE LIXO SÃO GERADAS DIARIAMENTE, CONTRIBUINDO PARA A POLUIÇÃO DO AR, ÁGUA E SOLO. É HORA DE REFLETIRMOS SOBRE NOSSOS HÁBITOS E REPENSARMOS A MANEIRA COMO LIDAMOS COM O NOSSO LIXO DE TODO DIA.

A REALIDADE DO LIXO NO BRASIL É UM DESAFIO COMPLEXO QUE ENVOLVE QUESTÕES AMBIENTAIS, SOCIAIS E ECONÔMICAS. O PAÍS ENFRENTA DIVERSOS PROBLEMAS RELACIONADOS À GESTÃO INADEQUADA DOS RESÍDUOS SÓLIDOS, ALIADA A FALTA DE ESTRUTURA E FALTA DE POLÍTICAS MAIS EFETIVAS DE CONSCIENTIZAÇÃO DA POPULAÇÃO, QUE IMPACTAM NEGATIVAMENTE NO AMBIENTE, REFLETINDO NA QUALIDADE DE VIDA DA POPULAÇÃO.

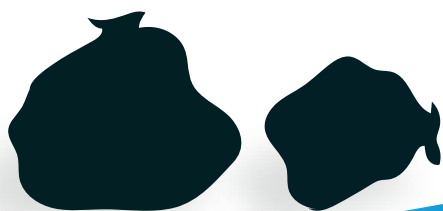
PRODUÇÃO DE LIXO NO MUNDO:



ALGUNS ASPECTOS DA REALIDADE DO LIXO NO BRASIL

INCLUEM:

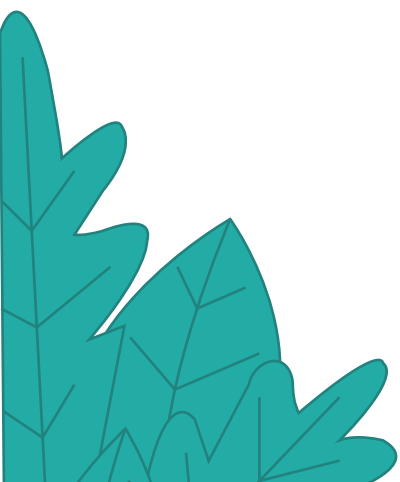
- (2) **VOLUME DE RESÍDUOS:** O BRASIL GERA UMA QUANTIDADE EXPRESSIVA DE RESÍDUOS SÓLIDOS URBANOS DIARIAMENTE. O AUMENTO DO CONSUMO, A PRODUÇÃO INDUSTRIAL E O CRESCIMENTO POPULACIONAL CONTRIBUEM PARA A CRESCENTE QUANTIDADE DE LIXO GERADO.
- (2) **DESTINO INADEQUADO:** UMA PARCELA SIGNIFICATIVA DO LIXO PRODUZIDO NO BRASIL É DESCARTADA DE MANEIRA INADEQUADA. MUITAS VEZES, OS RESÍDUOS SÃO DEPOSITADOS EM LIXÕES A CÉU ABERTO, CAUSANDO IMPACTOS AMBIENTAIS SÉRIOS, COMO CONTAMINAÇÃO DO SOLO E DA ÁGUA.
- (2) **POLUIÇÃO DE RECURSOS HÍDRICOS:** O DESCARTE INADEQUADO DE RESÍDUOS CONTRIBUI PARA A POLUIÇÃO DE RIOS, LAGOS E OCEANOS. O BRASIL POSSUI EXTENSAS ÁREAS COSTEIRAS E UMA RICA DIVERSIDADE DE ECOSISTEMAS AQUÁTICOS QUE SOFREM COM A CONTAMINAÇÃO CAUSADA PELO LIXO.



(2) **PROBLEMAS DE SAÚDE PÚBLICA:** A PRESENÇA DE LIXÕES E O DESCARTE INADEQUADO DE RESÍDUOS CONTRIBUEM PARA A PROPAGAÇÃO DE DOENÇAS, AFETANDO DIRETAMENTE A SAÚDE DA POPULAÇÃO QUE VIVE NAS PROXIMIDADES DESSES LOCAIS.

(2) **DESAFIOS NA COLETA SELETIVA:** APESAR DOS AVANÇOS NA IMPLEMENTAÇÃO DA COLETA SELETIVA EM ALGUMAS REGIÕES, O BRASIL ENFRENTA DESAFIOS NA EFETIVIDADE DESSE SISTEMA. A FALTA DE CONSCIENTIZAÇÃO, INFRAESTRUTURA ADEQUADA E POLÍTICAS PÚBLICAS EFICIENTES SÃO OBSTÁCULOS A SEREM SUPERADOS.

(2) **LEGISLAÇÃO E FISCALIZAÇÃO:** A LEGISLAÇÃO AMBIENTAL BRASILEIRA PREVÊ A CORRETA DESTINAÇÃO DOS RESÍDUOS, MAS A FISCALIZAÇÃO MUITAS VEZES É INSUFICIENTE. A APLICAÇÃO DE PENALIDADES E A CONSCIENTIZAÇÃO SÃO ÁREAS QUE PRECISAM SER FORTALECIDAS PARA GARANTIR O CUMPRIMENTO DAS NORMAS.

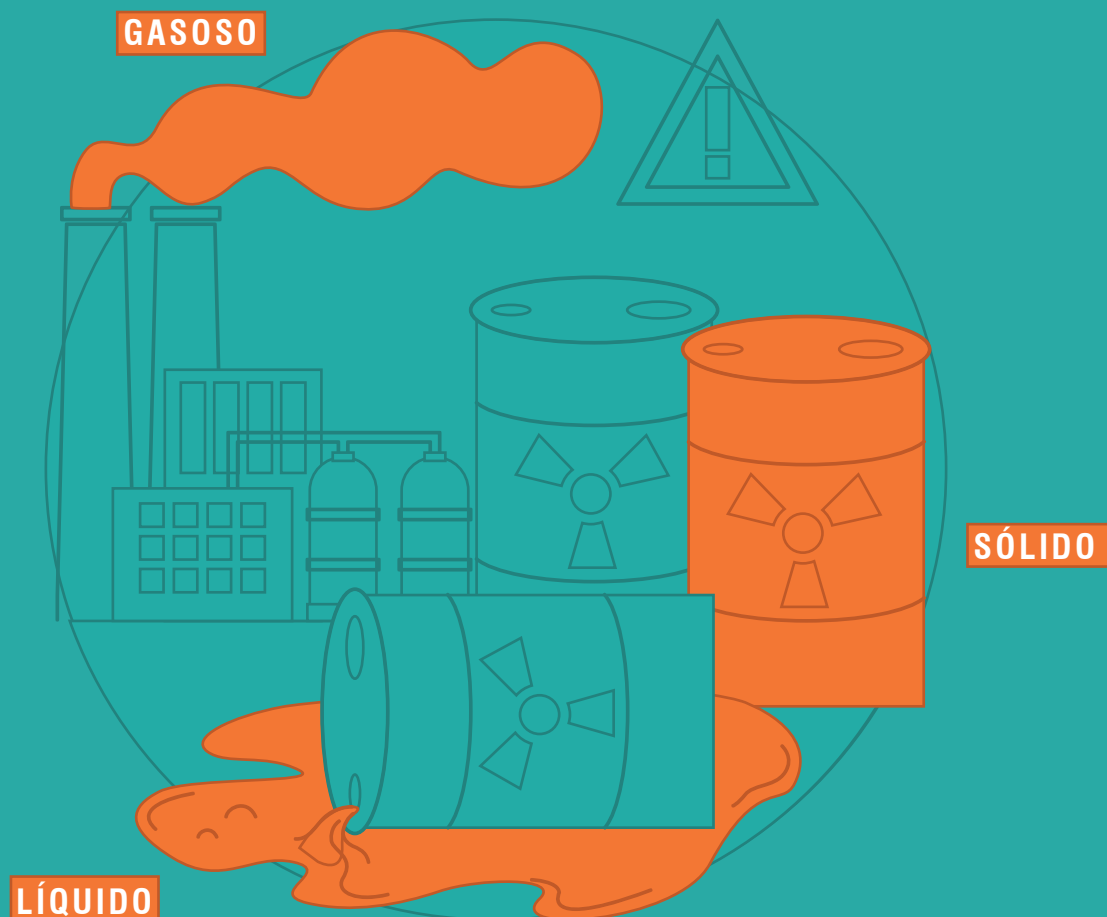


(2) **INCLUSÃO SOCIAL E CATADORES:** O BRASIL TEM UMA GRANDE POPULAÇÃO DE CATADORES DE MATERIAIS RECICLÁVEIS, QUE DESEMPENHAM UM PAPEL IMPORTANTE NA CADEIA DE RECI-CLAGEM. NO ENTANTO, ESSES TRABALHADORES ENFRENTAM CONDIÇÕES PRECÁRIAS E SÃO MARGINALIZADOS SOCIALMEN-TE, DESTACANDO A NECESSIDADE DE POLÍTICAS QUE PROMO-VAM A INCLUSÃO SOCIAL DESSES PROFISSIONAIS.

PARA ENFRENTAR ESSES DESAFIOS, SÃO NECESSÁRIAS ABORDAGENS INTEGRADAS QUE ENVOLVAM POLÍTICAS PÚBLI-CAS EFICAZES, INVESTIMENTOS EM INFRAESTRUTURA, EDU-CAÇÃO AMBIENTAL E O ENGAJAMENTO DA SOCIEDADE PARA PROMOVER PRÁTICAS MAIS SUSTENTÁVEIS EM RELAÇÃO A ESSE TEMA.

OS DIFERENTES TIPOS DE LIXO

O NOSSO LIXO NÃO É APENAS AQUILO QUE DESCARTAMOS EM SACOS. ELE PODE SE MANIFESTAR DE DIVERSAS FORMAS: SÓLIDO, LÍQUIDO E GASOSO. COMPREENDER A VARIEDADE DE RESÍDUOS É O PRIMEIRO PASSO PARA ADOTARMOS PRÁTICAS MAIS CONSCIENTES.



IMPACTOS AMBIENTAIS **NEGATIVOS**

O LIXO TEM SÉRIOS IMPACTOS NO MEIO AMBIENTE. ANIMAIS MARINHOS ENGOLEM PLÁSTICOS, POLUENTES QUÍMICOS PREJUDICAM ECOSSISTEMAS E A DEGRADAÇÃO DO SOLO COMPROMETE A FERTILIDADE. ESSES IMPACTOS AFETAM DIRETAMENTE A BIODIVERSIDADE E, CONSEQUENTEMENTE, A QUALIDADE DE VIDA DE TODOS OS SERES VIVOS.



COMO PODEMOS **FAZER A DIFERENÇA?**

FELIZMENTE, EXISTEM MANEIRAS DE REVERTER ESSA SITUAÇÃO. ADOTAR PRÁTICAS SUSTENTÁVEIS, COMO RECICLAGEM, COMPOSTAGEM E REDUÇÃO DO CONSUMO DE PLÁSTICOS, É FUNDAMENTAL PARA MITIGAR O IMPACTO DO LIXO NO PLANETA.



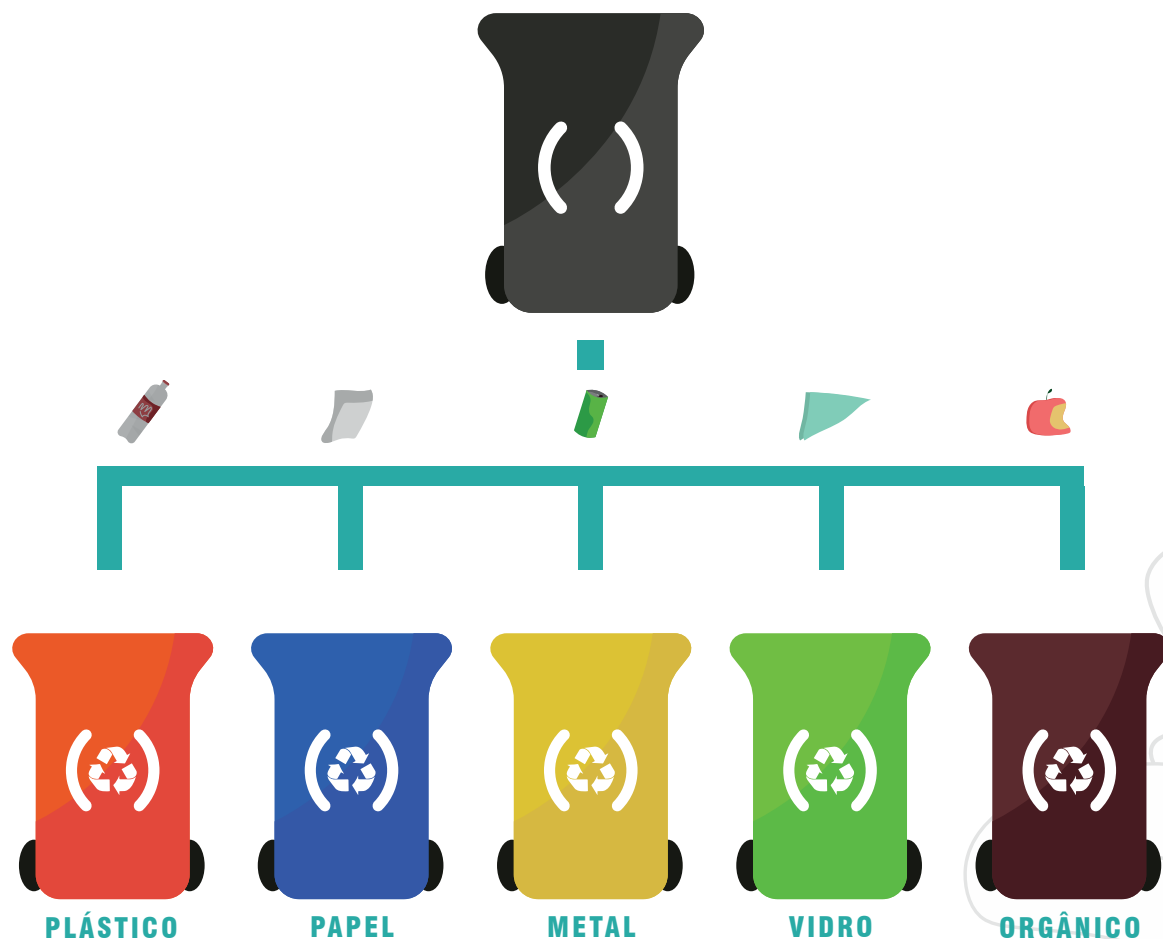
A IMPORTÂNCIA DA EDUCAÇÃO

FELIZMENTE, EXISTEM MANEIRAS DE REVERTER ESSA SITUAÇÃO. ADOPTAR PRÁTICAS SUSTENTÁVEIS, COMO RECICLAGEM, COMPOSTAGEM E REDUÇÃO DO CONSUMO DE PLÁSTICOS, É FUNDAMENTAL PARA MITIGAR O IMPACTO DO LIXO NO PLANETA.



DESAFIOS E OPORTUNIDADES

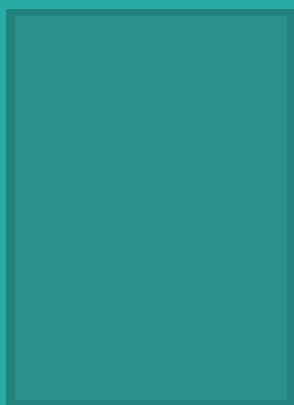
ENFRENTAR O PROBLEMA DO LIXO APRESENTA DESAFIOS, MAS TAMBÉM OPORTUNIDADES. A GESTÃO EFICIENTE DE RESÍDUOS E A TRANSIÇÃO PARA UMA ECONOMIA CIRCULAR, ONDE OS MATERIAIS SÃO REUTILIZADOS E RECICLADOS, SÃO PASSOS CRUCIAIS PARA MINIMIZAR NOSSO IMPACTO NO MEIO AMBIENTE.

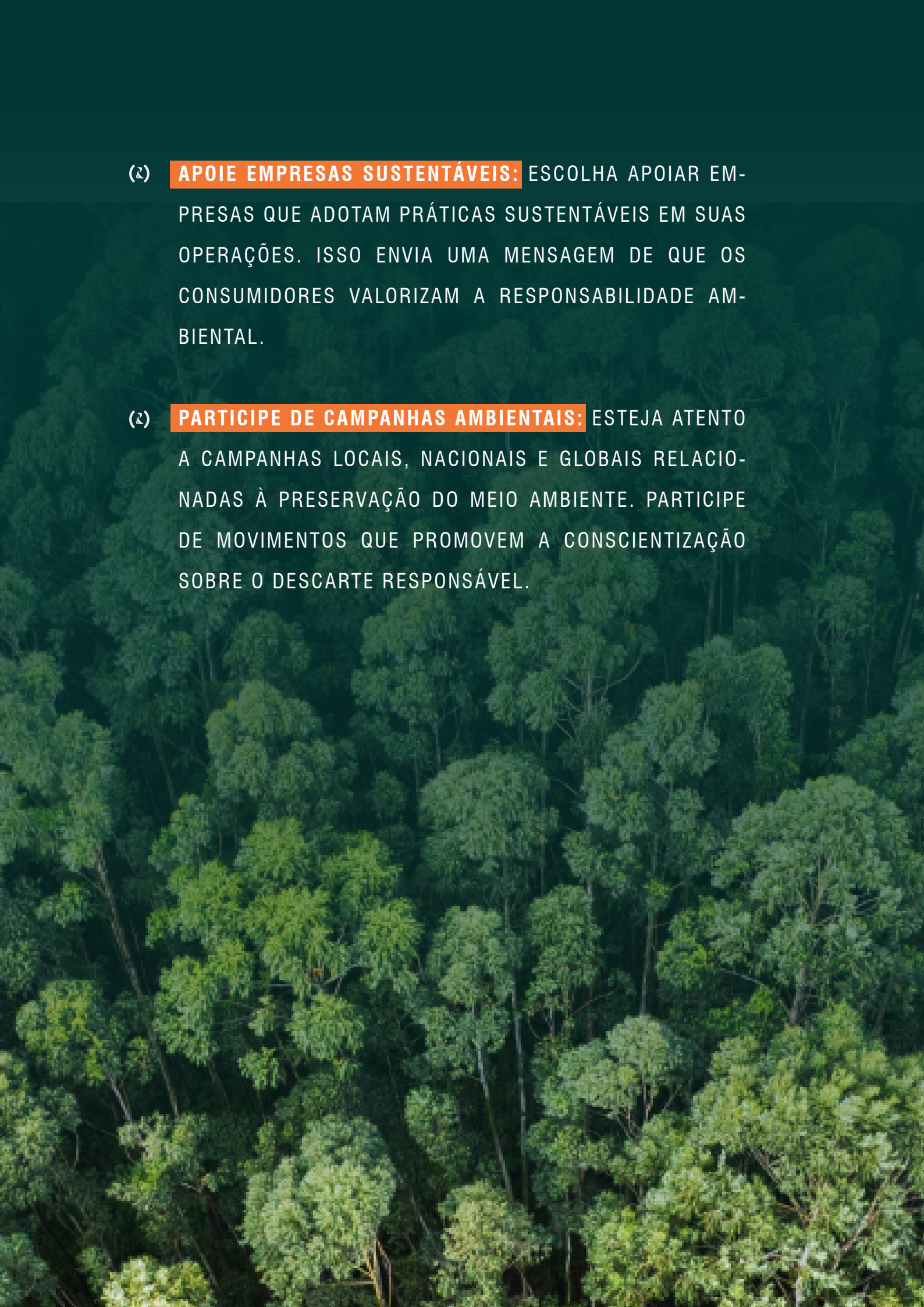


DICAS PRÁTICAS PARA **REDUZIR O LIXO**

- (2) **REDUZA O USO DE DESCARTÁVEIS:** OPTE POR PRODUTOS REUTILIZÁVEIS, COMO GARRAFAS DE ÁGUA, SACOLAS E UTENSÍLIOS. AO REDUZIR O CONSUMO DE ITENS DESCARTÁVEIS, VOCÊ CONTRIBUI SIGNIFICATIVAMENTE PARA A DIMINUIÇÃO DA QUANTIDADE DE RESÍDUOS.
- (2) **RECICLE ADEQUADAMENTE:** FAMILIARIZE-SE COM AS DIRETRIZES DE RECICLAGEM EM SUA REGIÃO E SEPRE CORRETAMENTE OS MATERIAIS RECICLÁVEIS. A RECICLAGEM É UMA MANEIRA EFICAZ DE DAR UMA SEGUNDA VIDA A MATERIAIS E REDUZIR A DEMANDA POR RECURSOS NATURAIS.
- (2) **PRATIQUE A COMPOSTAGEM:** SE POSSÍVEL, INICIE UM SISTEMA DE COMPOSTAGEM EM SUA CASA. OS RESÍDUOS ORGÂNICOS, COMO RESTOS DE ALIMENTOS, PODEM SER TRANSFORMADOS EM ADUBO VALIOSO PARA SUAS PLANTAS, EVITANDO ASSIM QUE ACABEM EM ATERROS SANITÁRIOS.

- (2) **EVITE DESPERDÍCIOS:** PLANEJE SUAS COMPRAS DE ALIMENTOS, EVITE O DESPERDÍCIO E CONSUMA DE MANEIRA CONSCIENTE. ISSO NÃO APENAS REDUZ O VOLUME DE LIXO, MAS TAMBÉM ECONOMIZA RECURSOS NATURAIS.
- (2) **PARTICIPE DE INICIATIVAS LOCAIS:** ENGAJE-SE EM PROGRAMAS COMUNITÁRIOS DE RECICLAGEM E LIMPEZA. MUITAS CIDADES TÊM INICIATIVAS PARA COLETA SELETIVA E EVENTOS DE CONSCIENTIZAÇÃO AMBIENTAL. JUNTE-SE A ESSES ESFORÇOS PARA FAZER PARTE DA MUDANÇA.
- (2) **EDUQUE E INSPIRE:** COMPARTILHE INFORMAÇÕES SOBRE PRÁTICAS SUSTENTÁVEIS COM AMIGOS, FAMILIARES E COLEGAS. EDUCAR OS OUTROS SOBRE A IMPORTÂNCIA DE REDUZIR O LIXO CRIA UMA CONSCIENTIZAÇÃO COLETIVA E INSPIRA MUDANÇAS POSITIVAS.





(2) **APOIE EMPRESAS SUSTENTÁVEIS:** ESCOLHA APOIAR EMPRESAS QUE ADOTAM PRÁTICAS SUSTENTÁVEIS EM SUAS OPERAÇÕES. ISSO ENVIA UMA MENSAGEM DE QUE OS CONSUMIDORES VALORIZAM A RESPONSABILIDADE AMBIENTAL.

(2) **PARTICIPE DE CAMPANHAS AMBIENTAIS:** ESTEJA ATENTO A CAMPANHAS LOCAIS, NACIONAIS E GLOBAIS RELACIONADAS À PRESERVAÇÃO DO MEIO AMBIENTE. PARTICIPE DE MOVIMENTOS QUE PROMOVEM A CONSCIENTIZAÇÃO SOBRE O DESCARTE RESPONSÁVEL.

COMPROMETA-SE COM A MUDANÇA



A MUDANÇA COMEÇA COM CADA UM DE NÓS. COMPROMETA-SE A ADOPTAR PRÁTICAS MAIS SUSTENTÁVEIS E INSPIRE OS OUTROS A FAZEREM O MESMO. JUNTOS, PODEMOS CRIAR UMA COMUNIDADE COMPROMETIDA COM A PRESERVAÇÃO DO MEIO AMBIENTE E A CONSTRUÇÃO DE UM FUTURO MAIS SAUDÁVEL.

COMPROMETER-SE COM A MUDANÇA PARA REDUZIR O LIXO É UM PASSO CRUCIAL EM DIREÇÃO A UM ESTILO DE VIDA MAIS SUSTENTÁVEL E RESPONSÁVEL. CADA INDIVÍDUO DESEMPENHA UM PAPEL FUNDAMENTAL NA CONSTRUÇÃO DE UM FUTURO MAIS LIMPO E SAUDÁVEL PARA O NOSSO PLANETA.

AO SE COMPROMETER COM ESSAS PRÁTICAS, VOCÊ NÃO APENAS CONTRIBUI PARA A REDUÇÃO DO LIXO, MAS TAMBÉM SE TORNA PARTE DE UM MOVIMENTO GLOBAL EM DIREÇÃO A UM PLANETA MAIS SAUDÁVEL E SUSTENTÁVEL. LEMBRE-SE, CADA AÇÃO INDIVIDUAL CONTA, E JUNTOS PODEMOS CRIAR UM IMPACTO SIGNIFICATIVO.



ASSINATURA:

CIDADES LIMPAS, VIDAS SAUDÁVEIS

JOGAR LIXO NAS RUAS, RIOS, PRAÇAS E LAGOS NÃO AFETA APENAS A ESTÉTICA DO AMBIENTE, MAS TAMBÉM A SAÚDE DE TODOS. MANTER NOSSAS ÁREAS URBANAS LIVRES DE RESÍDUOS CONTRIBUI PARA A CRIAÇÃO DE ESPAÇOS AGRADÁVEIS, PROPÍCIOS PARA ATIVIDADES AO AR LIVRE, PROMOVENDO O BEM-ESTAR DA COMUNIDADE.

A FRASE "*CIDADES LIMPAS, VIDAS SAUDÁVEIS*" ENCAPSULA UMA VERDADE ESSENCIAL SOBRE O AMBIENTE EM QUE VIVEMOS. QUANDO AS CIDADES SÃO MANTIDAS LIMPAS, HÁ UM IMPACTO POSITIVO DIRETO NA SAÚDE E QUALIDADE DE VIDA DAS PESSOAS. AQUI ESTÃO ALGUNS PONTOS QUE REFLETEM A IMPORTÂNCIA DESSA CONEXÃO:

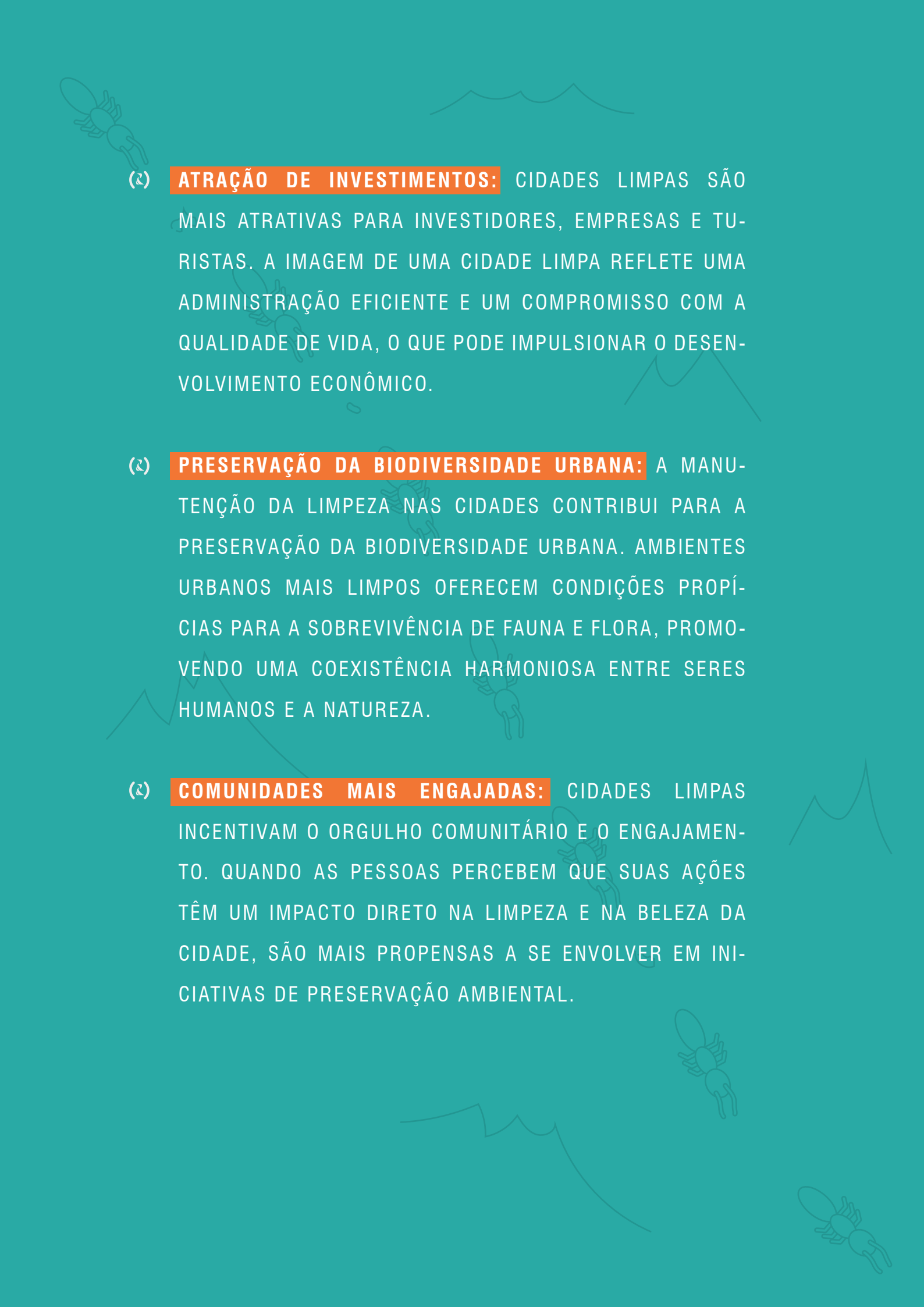


(2) **QUALIDADE DO AR E RESPIRAÇÃO:** CIDADES LIMPAS ESTÃO ASSOCIADAS A UMA MELHOR QUALIDADE DO AR. A REDUÇÃO DE POLUENTES ATMOSFÉRICOS PROVENIENTES DO DESCARTE INADEQUADO DE RESÍDUOS CONTRIBUI PARA UM AMBIENTE MAIS SAUDÁVEL. ISSO É ESPECIALMENTE VITAL PARA A SAÚDE RESPIRATÓRIA DA POPULAÇÃO.

(2) **PREVENÇÃO DE DOENÇAS:** A ELIMINAÇÃO APROPRIADA DE RESÍDUOS CONTRIBUI PARA A PREVENÇÃO DE DOENÇAS. A GESTÃO INADEQUADA DO LIXO PODE RESULTAR EM ÁGUA CONTAMINADA, PROLIFERAÇÃO DE VETORES DE DOENÇAS E AUMENTO DO RISCO DE ENFERMIDADES TRANSMITIDAS POR RESÍDUOS.

(2) **BEM-ESTAR MENTAL:** CIDADES LIMPAS TÊM UM IMPACTO POSITIVO NO BEM-ESTAR MENTAL DAS PESSOAS. ESPAÇOS URBANOS LIMPOS E BEM CUIDADOS PROPORCIONAM AMBIENTES AGRADÁVEIS, PROMOVENDO O RELAXAMENTO E A REDUÇÃO DO ESTRESSE.

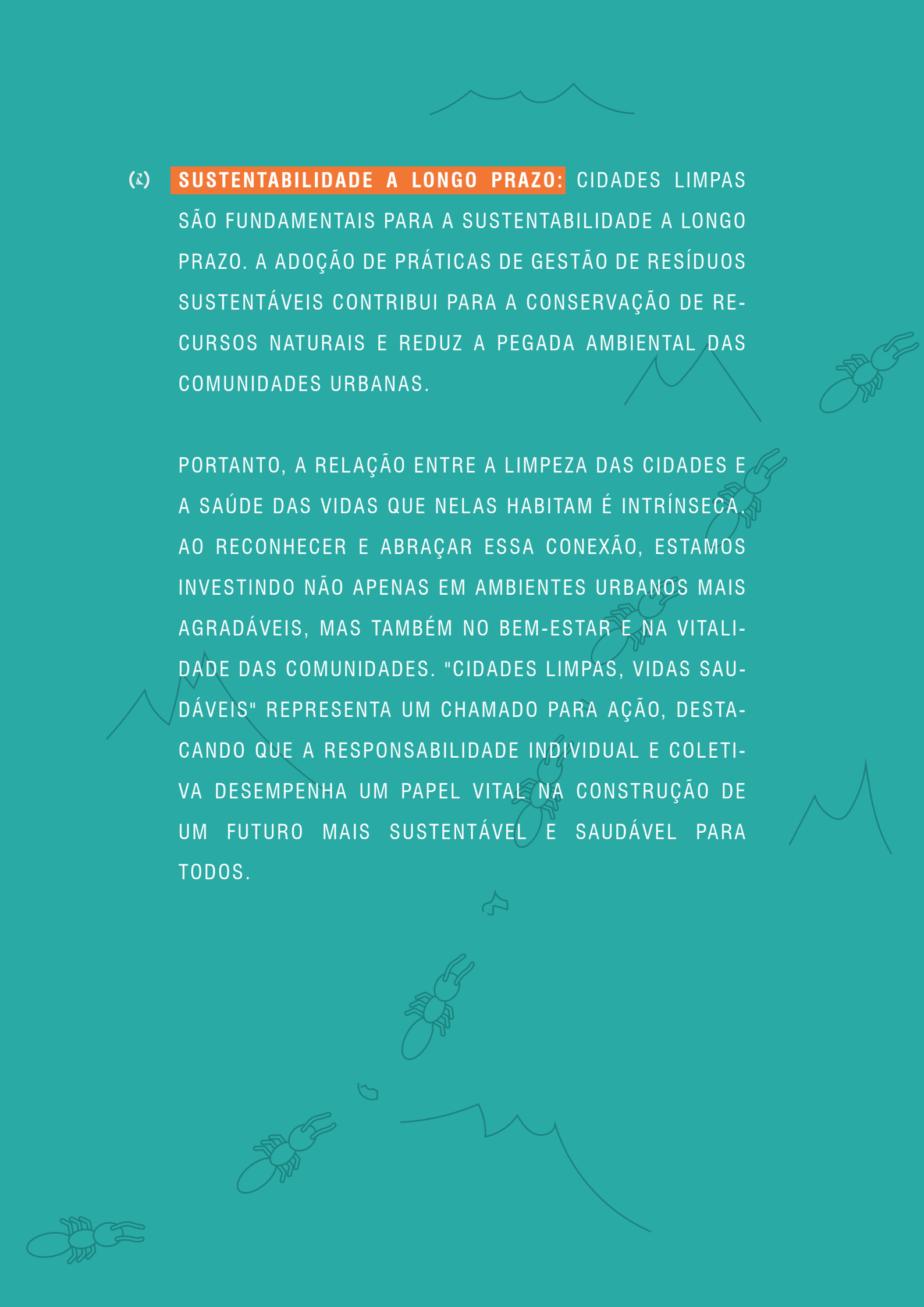




(2) **ATRAÇÃO DE INVESTIMENTOS:** CIDADES LIMPAS SÃO MAIS ATRATIVAS PARA INVESTIDORES, EMPRESAS E TURISTAS. A IMAGEM DE UMA CIDADE LIMPA REFLETE UMA ADMINISTRAÇÃO EFICIENTE E UM COMPROMISSO COM A QUALIDADE DE VIDA, O QUE PODE IMPULSIONAR O DESENVOLVIMENTO ECONÔMICO.

(2) **PRESERVAÇÃO DA BIODIVERSIDADE URBANA:** A MANUTENÇÃO DA LIMPEZA NAS CIDADES CONTRIBUI PARA A PRESERVAÇÃO DA BIODIVERSIDADE URBANA. AMBIENTES URBANOS MAIS LIMPOS OFERECEM CONDIÇÕES PROPÍCIAS PARA A SOBREVIVÊNCIA DE FAUNA E FLORA, PROMOVENDO UMA COEXISTÊNCIA HARMONIOSA ENTRE SERES HUMANOS E A NATUREZA.

(2) **COMUNIDADES MAIS ENGAJADAS:** CIDADES LIMPAS INCENTIVAM O ORGULHO COMUNITÁRIO E O ENGAJAMENTO. QUANDO AS PESSOAS PERCEBEM QUE SUAS AÇÕES TÊM UM IMPACTO DIRETO NA LIMPEZA E NA BELEZA DA CIDADE, SÃO MAIS PROPENSAS A SE ENVOLVER EM INICIATIVAS DE PRESERVAÇÃO AMBIENTAL.



(2) **SUSTENTABILIDADE A LONGO PRAZO:** CIDADES LIMPAS SÃO FUNDAMENTAIS PARA A SUSTENTABILIDADE A LONGO PRAZO. A ADOÇÃO DE PRÁTICAS DE GESTÃO DE RESÍDUOS SUSTENTÁVEIS CONTRIBUI PARA A CONSERVAÇÃO DE RECURSOS NATURAIS E REDUZ A PEGADA AMBIENTAL DAS COMUNIDADES URBANAS.

PORTANTO, A RELAÇÃO ENTRE A LIMPEZA DAS CIDADES E A SAÚDE DAS VIDAS QUE NELAS HABITAM É INTRÍNSECA. AO RECONHECER E ABRAÇAR ESSA CONEXÃO, ESTAMOS INVESTINDO NÃO APENAS EM AMBIENTES URBANOS MAIS AGRAVÁVEIS, MAS TAMBÉM NO BEM-ESTAR E NA VITALIDADE DAS COMUNIDADES. "CIDADES LIMPAS, VIDAS SAUDÁVEIS" REPRESENTA UM CHAMADO PARA AÇÃO, DESTACANDO QUE A RESPONSABILIDADE INDIVIDUAL E COLETIVA DESEMPENHA UM PAPEL VITAL NA CONSTRUÇÃO DE UM FUTURO MAIS SUSTENTÁVEL E SAUDÁVEL PARA TODOS.

PERIGOS QUE LIXO GERA PARA A HUMANIDADE:

AMEAÇAS À VIDA AQUÁTICA:

QUANDO LIXO É DESCARTADO EM CORPOS D'ÁGUA, REPRESENTA UMA AMEAÇA DIRETA À VIDA AQUÁTICA. ANIMAIS MARI-NHOS E PEIXES PODEM INGERIR PLÁSTICOS E OUTROS RESÍ-DUOS, CAUSANDO DANOS IRREPARÁVEIS AOS ECOSSISTEMAS AQUÁTICOS E POTENCIALMENTE AFETANDO A CADEIA ALIMEN-TAR.



POLUIÇÃO DO AR E SAÚDE HUMANA:

O LIXO JOGADO INDISCRIMINADAMENTE CONTRIBUI PARA A POLUIÇÃO DO AR, PREJUDICANDO A QUALIDADE DO AR QUE RESPIRAMOS. ISSO PODE RESULTAR EM PROBLEMAS RESPIRATÓRIOS E DE SAÚDE, AFETANDO DIRETAMENTE A QUALIDADE DE VIDA DAS COMUNIDADES QUE VIVEM NAS PROXIMIDADES DESSES LOCAIS POLUÍDOS.

PERIGOS PARA A FAUNA URBANA:

NOSSAS CIDADES SÃO O LAR DE UMA VARIEDADE DE FAUNA URBANA. DESCARTAR LIXO NAS RUAS REPRESENTA UM PERIGO PARA ESSES ANIMAIS, QUE MUITAS VEZES ACABAM INGERINDO RESÍDUOS TÓXICOS OU FICANDO PRESOS EM MATERIAIS DESCARTADOS DE FORMA INADEQUADA.




RESPONSABILIDADE COLETIVA



A RESPONSABILIDADE DE MANTER NOSSOS ESPAÇOS LIMPOS É UMA TAREFA COLETIVA. CADA INDIVÍDUO DESEMPENHA UM PAPEL CRUCIAL NA PRESERVAÇÃO DO MEIO AMBIENTE. AO DESCARTARMOS ADEQUADAMENTE NOSSO LIXO, ESTAMOS CONTRIBUINDO PARA A CONSTRUÇÃO DE COMUNIDADES SAUDÁVEIS E SUSTENTÁVEIS.

A RESPONSABILIDADE DE COMBATER O PROBLEMA DO LIXO É COMPARTILHADA POR TODOS, E CADA INDIVÍDUO DESEMPENHA UM PAPEL VITAL NA CONSTRUÇÃO DE UM AMBIENTE MAIS LIMPO E SUSTENTÁVEL.

EM ÚLTIMA ANÁLISE, A LUTA CONTRA O LIXO É UMA BATALHA QUE TODOS COMPARTILHAMOS. A RESPONSABILIDADE COLETIVA É A CHAVE PARA ENFRENTAR ESSE DESAFIO GLOBAL, E É ATRAVÉS DO COMPROMETIMENTO DE CADA INDIVÍDUO QUE PODEMOS CONSTRUIR UM FUTURO MAIS LIMPO E SUSTENTÁVEL PARA AS GERAÇÕES FUTURAS.

A background illustration in a light teal color on a darker teal background. It depicts two stylized figures, a man and a woman, walking towards the right. They are both holding large recycling bags with a circular arrow symbol. The man is wearing a cap and the woman is wearing a headscarf. In the background, there are simple line drawings of buildings, a street lamp, and a bench.

UM APELO À **CONSCIÊNCIA**

AO NÃO JOGARMOS LIXO NAS RUAS, RIOS, PRAÇAS, LAGOS, ETC., ESTAMOS PROTEGENDO NOSSO PLANETA E ASSEGURANDO QUE AS FUTURAS GERAÇÕES HERDEM UM AMBIENTE SAUDÁVEL E EQUILIBRADO. CADA AÇÃO CONTA, E A ESCOLHA DE NÃO POLUIR É UM PASSO FUNDAMENTAL PARA GARANTIR UM FUTURO SUSTENTÁVEL PARA TODOS.






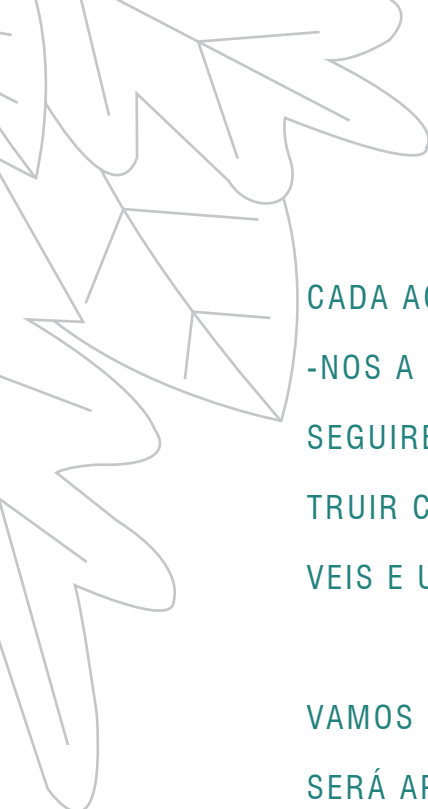
CONCLUSÃO

JUNTOS POR UM FUTURO SUSTENTÁVEL

AO CHEGAR AO FINAL DESTA CARTILHA, É ESSENCIAL REFLETIR SOBRE A IMPORTÂNCIA DE NOSSAS ESCOLHAS DIÁRIAS E O IMPACTO QUE ELAS TÊM NO MUNDO AO NOSSO REDOR. O DESAFIO DO LIXO É UMA REALIDADE GLOBAL, MAS CADA UM DE NÓS TEM O PODER DE FAZER A DIFERENÇA.

AO ADOTARMOS PRÁTICAS SUSTENTÁVEIS, COMO RECI-CLAR, REDUZIR O USO DE PLÁSTICOS E NÃO DESCARTAR LIXO EM LOCAIS INADEQUADOS, ESTAMOS CONTRIBUINDO PARA A CONSTRUÇÃO DE UM FUTURO MAIS SAUDÁVEL E EQUILIBRADO. NOSSA RESPONSABILIDADE COLETIVA É PRESERVAR O MEIO AMBIENTE PARA AS GERAÇÕES QUE VIRÃO, GARANTINDO QUE ELAS HERDEM UM PLANETA HABITÁVEL E CHEIO DE OPORTUNIDADES.





CADA AÇÃO CONTA, POR MENOR QUE SEJA. COMPROMETAMO-NOS A SER AGENTES DE MUDANÇA, INSPIRANDO OUTROS A SEGUIREM O MESMO CAMINHO. JUNTOS, PODEMOS CONSTRUIR COMUNIDADES MAIS LIMPAS, CIDADES MAIS SAUDÁVEIS E UM PLANETA SUSTENTÁVEL PARA TODOS.

VAMOS LEMBRAR QUE A HERANÇA QUE DEIXAREMOS NÃO SERÁ APENAS FÍSICA, MAS TAMBÉM UM LEGADO DE RESPONSABILIDADE, CONSCIÊNCIA E AMOR PELO NOSSO LAR COMUM, A TERRA. JUNTOS, SOMOS CAPAZES DE CRIAR UM FUTURO SUSTENTÁVEL, ONDE A HARMONIA ENTRE AS PESSOAS E O MEIO AMBIENTE SEJA A VERDADEIRA HERANÇA QUE LEGAREMOS ÀS PRÓXIMAS GERAÇÕES.



LEMBRETE

O FUTURO ESTÁ EM NOSSAS MÃOS. FAÇAMOS DELE UM
LUGAR MELHOR.



AGRADECIMENTOS

É COM IMENSA GRATIDÃO QUE FINALIZAMOS ESTA CARTILHA DE EDUCAÇÃO AMBIENTAL. ESPERAMOS QUE AS INFORMAÇÕES CONTIDAS AQUI TENHAM SIDO ÚTEIS E QUE TENHAM CONTRIBUÍDO PARA UMA COMPREENSÃO MAIS AMPLA SOBRE A IMPORTÂNCIA DA PRESERVAÇÃO DO MEIO AMBIENTE.

AGRADECEMOS VOCÊS, LEITORES, POR DEDICAREM SEU TEMPO PARA SE INFORMAR E SE CONSCIENTIZAR SOBRE AS QUESTÕES AMBIENTAIS. ACREDITAMOS QUE O CONHECIMENTO É O PRIMEIRO PASSO PARA A MUDANÇA E É POR ISSO QUE ESSA CARTILHA FOI CRIADA: PARA QUE CADA UM DE NÓS POSSA CONTRIBUIR COM PEQUENAS AÇÕES QUE, JUNTAS, FAZEM A DIFERENÇA.



ESPERAMOS QUE ESTE MATERIAL SEJA UTILIZADO COMO UMA FONTE DE REFERÊNCIA PARA ESTUDANTES, EDUCADORES E PROFISSIONAIS QUE ATUAM NA ÁREA AMBIENTAL E PARA TODA A SOCIEDADE. ESPERAMOS TAMBÉM QUE A PARTIR DAS INFORMAÇÕES AQUI PRESENTES, POSSAMOS CRIAR UM FUTURO MAIS SUSTENTÁVEL E EQUILIBRADO PARA TODOS E QUE POSSAMOS SEGUIR JUNTOS NA LUTA PELA PRESERVAÇÃO DO MEIO AMBIENTE.

ATENCIOSAMENTE,

(re)energisa *pratodos*.



(83) 99412-8370



Ouvidoria@reenergisapratodos.com.br



<https://www.reenergisapratodos.com.br/>

FICHA TÉCNICA

ENERGISA PARAÍBA - DISTRIBUIDORA DE ENERGIA S/A

GESTÃO AMBIENTAL E EDUCAÇÃO AMBIENTAL

VERSATILY AMBIENTAL –

WWW.VERSATILYAMBIENTAL.COM

PROJETO DE COMUNICAÇÃO E MARKETING

A/O ESCRITÓRIO CRIATIVO –

WWW.ALENCAROLIVEIRA.COM.BR

DESIGN/DIAGRAMAÇÃO/ILUSTRAÇÃO

KATAN MARKETING –

WWW.KATANMARKETING.COM.BR

(**ABNER BARROS DA SILVA**) - GESTOR AMBIENTAL ESP.
CONTROLADORIA E PROJETOS;

(**KARIANNY UCHÔA**) ENGENHEIRA SANITARISTA E AM-
BIENTAL, ESP. EDUCAÇÃO, MEIO AMBIENTE E DESENVOLVI-
MENTO SUSTENTÁVEL;

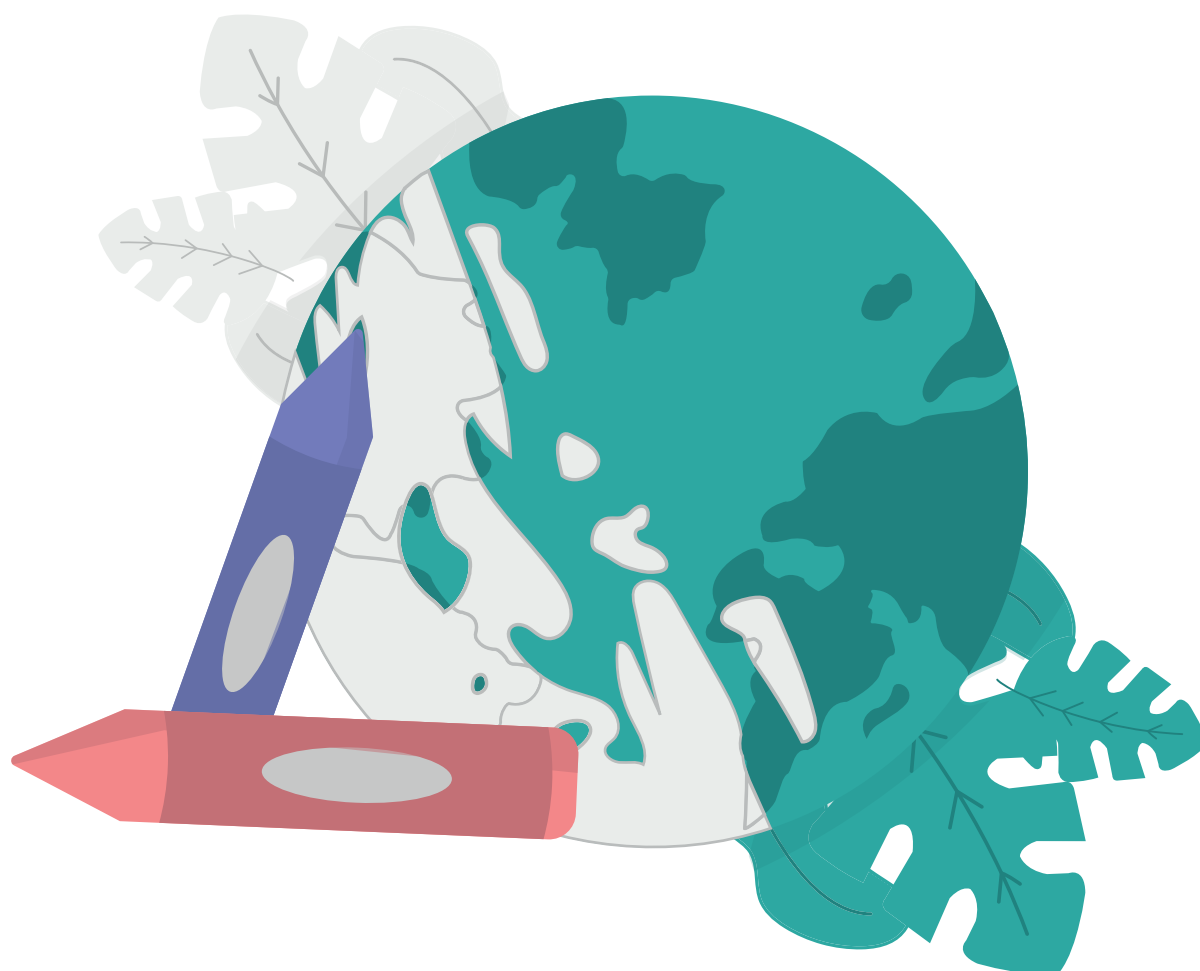
(**PABLO GUTIERRE BATISTA DE SOUZA**) ENGENHEIRO
AMBIENTAL;

(**ALENCAR OLIVEIRA**) MESTRE EM ADMINISTRAÇÃO E
MARKETING, ESP. MARKETING DIGITAL, COMUNICAÇÃO E
MARKETING E ESP. GESTÃO DE NEGÓCIOS.



(re)energisa *pra todos*

Projeto UFV - Complexo Rio do Peixe I e II - LD I PARAÍBA



JUNTOS, VAMOS COLORIR
UMA PARAÍBA MAIS SUSTENTÁVEL

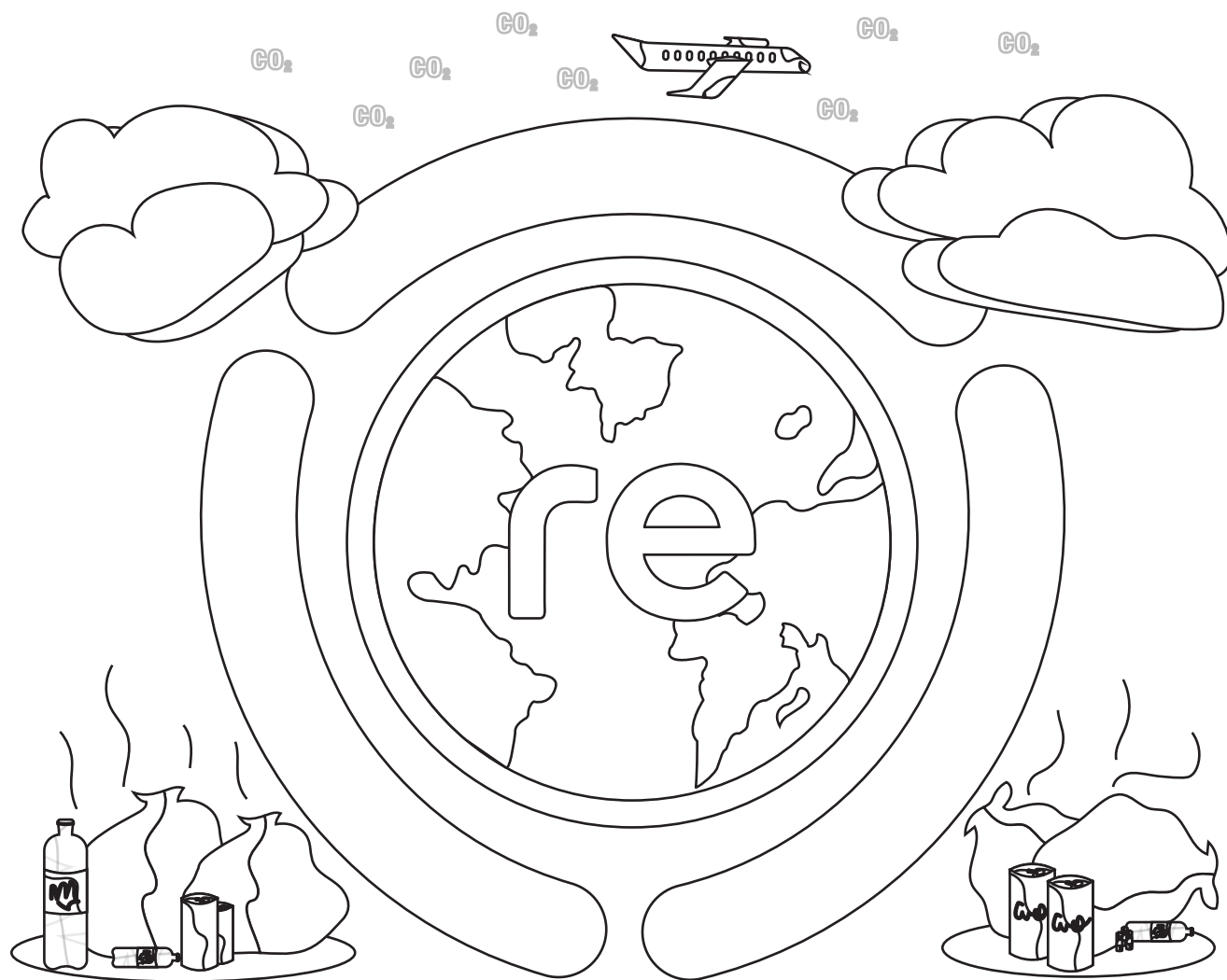


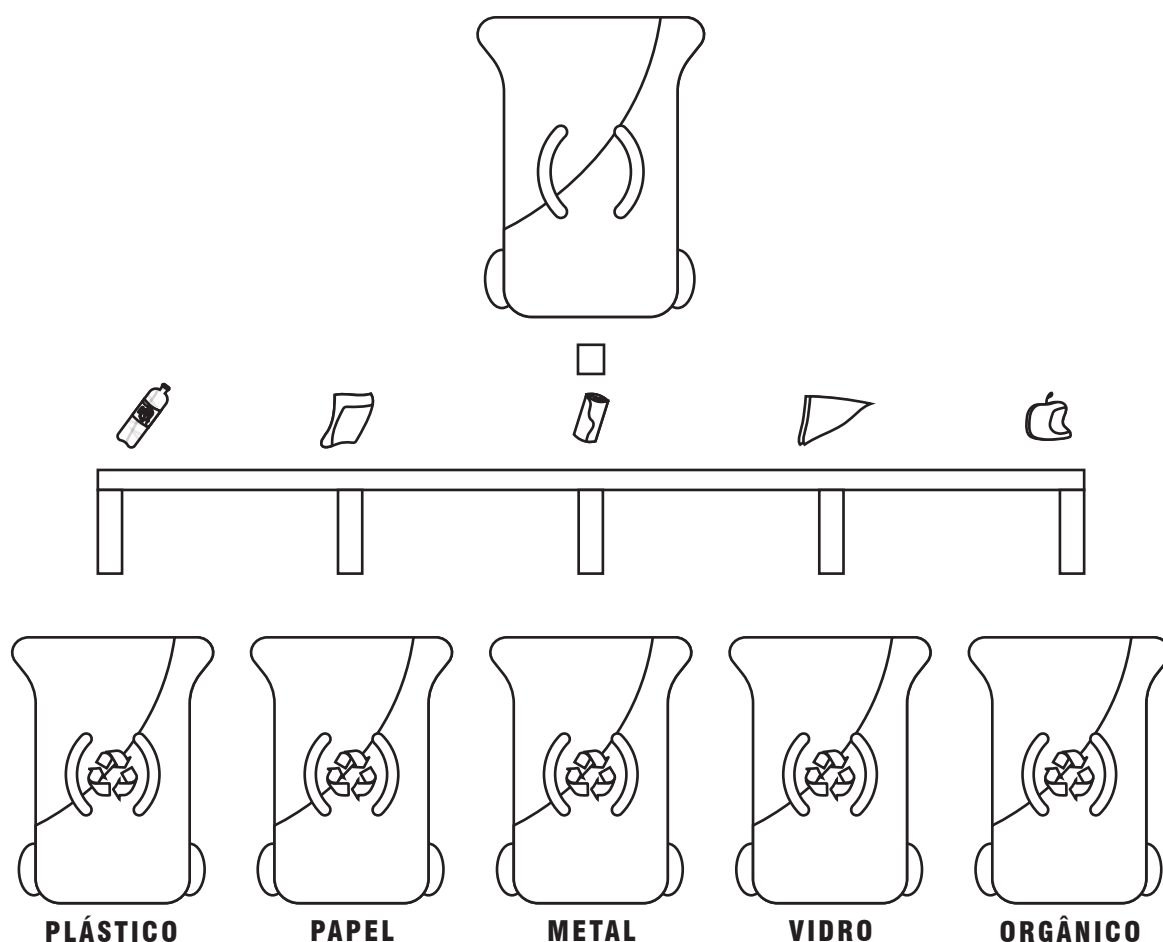
+55 (83) 99412-8370
ouvidoria@reenergisapratodos.com.br

Visite nosso site e conheça
mais sobre o Projeto.

Parceria sustentável:







+55 (83) 99412-8370
ouvidoria@reenergisapratodos.com.br



Visite nosso site e conheça
mais sobre o Projeto.

Parceria sustentável:



(re)energisa *pra* todos

Projeto UFV - Complexo Rio do Peixe I e II - LD | PARAÍBA

JUNTOS, VAMOS COLORIR
UMA PARAÍBA MAIS SUSTENTÁVEL



NÃO JOGUE LIXO NO CHÃO. PRESERVE O MEIO AMBIENTE. VOCÊ FAZ PARTE DELE.



+55 (83) 99412-8370
ouvidoria@reenergisapratodos.com.br



Visite nosso site e conheça
mais sobre o Projeto.

Parceria sustentável:



(re)energisa *pra* todos

Projeto UFV - Complexo Rio do Peixe I e II - LD | PARAÍBA

JUNTOS, VAMOS COLORIR
UMA PARAÍBA MAIS SUSTENTÁVEL



NÃO JOGUE LIXO NO CHÃO. PRESERVE O MEIO AMBIENTE. VOCÊ FAZ PARTE DELE.



+55 (83) 99412-8370
ouvidoria@reenergisapratodos.com.br

Visite nosso site e conheça
mais sobre o Projeto.

Parceria sustentável:

