

CARTILHA DE

EDUCAÇÃO AMBIENTAL

An illustration of a woman with long brown hair, wearing a green sweater with a leaf pattern, holding a large red gift box with a yellow bow. To her left is a green Christmas tree decorated with red ornaments and a yellow star on top. In the foreground, there are two more gift boxes: a brown one and an orange one with a green bow. The background is a warm, light orange color with small white dots representing snow or stars.

Consumo Consciente no Natal: Menos Lixo, Mais Natureza.

A verdadeira magia está em cuidar do nosso planeta



EDUCAR-SE AMBIENTALMENTE É, AO FIM, EDUCAR-SE PARA O OUTRO. ANTES DAS MÍNIMAS ESCOLHAS COTIDIANAS, COMO A DECISÃO SOBRE EM QUAL TIPO DE GERAÇÃO DE ENERGIA INVESTIR, DEVERIA HAVER SEMPRE UMA PERGUNTA SIMPLES E FUNDAMENTAL: **QUE TIPO DE LUGAR PARA VIVER QUEREMOS**

DEIXAR ÀS FUTURAS GERAÇÕES?

PORQUE É DA RESPOSTA A ESSA PERGUNTA QUE ATITUDES PODEM SER MUDADAS. QUESTIONAR-SE É O PRIMEIRO PASSO. ANALISAR E DECIDIR, O SEGUNDO. AGIR, O TERCEIRO. AS CARTILHAS AQUI PRODUZIDAS BUSCARÃO AJUDAR PRINCIPALMENTE OS MORADORES, ASSOCIAÇÕES, ESTUDANTES, EMPRESÁRIOS, COMERCIANTES A CUMPRIR ESSA TRIPLA JORNADA DE CONHECER, ELEGER E TRANSFORMAR.

**ALIÁS, TRANSFORMAR É PALAVRA-CHAVE
QUE CONSTA NO DNA DA ENERGISA.**





OS TEMAS QUE SE SUCEDERAM POR AQUI VÃO DA RESPONSABILIDADE DE CADA PESSOA PELO EQUILÍBRIO DO PLANETA AO PAPEL ESPECÍFICO DA ESCOLA, DAS EMPRESAS, DOS EMPRESÁRIOS, DOS EDUCADORES AMBIENTAIS E DA COMUNIDADE LOCAL.

[INSERIR-SE NESSE CAMPO DE CONHECIMENTO, NOS DEBATES QUE ELE PROPÕE, É INSERIR- SE EM ASSUNTO DE IMPORTÂNCIA MUNDIAL. É PENSAR SOBRE OS RUMOS DE NOSSA PRÓPRIA VIDA.]

VAMOS JUNTOS. ENERGISA PRA TODOS.





FUNDADO EM MINAS GERAIS, NO ANO DE 1905, O GRUPO ENERGISA SEMPRE TEVE EM SEU DNA A INOVAÇÃO COMO CARACTERÍSTICA MAIS FORTE, E O FOCO DE TRANSFORMAR ENERGIA EM CONFORTO E DESENVOLVIMENTO PARA AS PESSOAS.

HOJE É O MAIOR GRUPO EMPRESARIAL PRIVADO DO SETOR ELÉTRICO. SÃO 16 MIL COLABORADORES PRÓPRIOS QUE ATUAM EM TODAS AS REGIÕES DO BRASIL PARA CONECTAR MAIS DE 20 MILHÕES DE PESSOAS À MELHOR SOLUÇÃO DE ENERGIA.

UMA EMPRESA EM FRANCA EXPANSÃO, QUE COLOCA O CLIENTE NO CENTRO DA ESTRATÉGIA, E POR ISSO, ATUALMENTE OFERECE EM SEU PORTFÓLIO MUITO ALÉM DA DISTRIBUIÇÃO E GERAÇÃO DE ENERGIA, MAS SERVIÇOS QUE CONSEGUEM INCLUIR SEUS CLIENTES NAS MELHORES SOLUÇÕES QUE O GRUPO ENERGISA PODE OFERECER EM SUAS DIVERSAS ÁREAS DE ATUAÇÃO.



ENERGISA:

SOMOS ENERGIA EM EVOLUÇÃO




PROVER SOLUÇÕES AMBIENTAIS SUSTENTÁVEIS CUSTOMIZADAS A CADA NECESSIDADE REQUER PARCERIA SUSTENTÁVEL COM CRESCIMENTO PLANEJADO, CONTÍNUO E QUE TEM NA SUA VANGUARDA O QUE HÁ DE MELHOR EM SOLUÇÕES MULTIDISCIPLINARES EM PROJETOS E SOLUÇÕES AMBIENTAIS.

SOMOS A ENERGISA- **(RE)NOVAR** IDEIAS, **(RE)SSIGNIFICAR** CONCEITOS,

CONECTAR OS NOSSOS CLIENTES À MELHOR SOLUÇÃO DE ENERGIA E JUNTOS

CONSTRUIRMOS UM MUNDO MAIS SUSTENTÁVEL.



An illustration of a woman with short, wavy brown hair and rosy cheeks, her eyes closed in a peaceful expression. She is wearing a green sweater with a pattern of small green leaves and branches. She is holding a stylized Earth globe with blue oceans and green continents in her hands. The background is a warm, light beige color with a large yellow sun in the top left, several white clouds, and green foliage with red flowers on the sides and bottom.

O Natal é, sem dúvida, uma das épocas mais mágicas do ano, um momento de celebração, união e troca de presentes.

No entanto, por trás de todo o brilho e festividade, esconde-se um custo ambiental significativo, impulsionado pelo consumo excessivo e pelo desperdício.

A nossa forma de celebrar tem um impacto direto no planeta.

Adotar um Natal Consciente não é apenas uma tendência, mas uma necessidade urgente para garantir um futuro sustentável.



ESTÁTISTICA IMPACTANTES SOBRE O LIXO DE NATAL

O período festivo de fim de ano, com sua intensa atividade comercial e social, pressiona drasticamente os sistemas de coleta de resíduos e o meio ambiente.

- **Aumento de Resíduos Domiciliares:** A produção de lixo doméstico no Brasil tende a apresentar um aumento significativo, chegando a ser 25% a 30% maior nas semanas do Natal e Ano Novo em comparação com a média do ano.
- **O Problema das Embalagens:** Milhões de toneladas de embalagens de presente, sacolas e caixas de papelão são descartadas em poucas horas. As embalagens metalizadas, com glitter ou excesso de tinta, amplamente usadas no Natal, são geralmente considerados rejeitos por cooperativas de reciclagem, aumentando o volume que vai diretamente para aterros.
- **Desperdício de Alimentos:** As grandes ceias natalinas contribuem para o desperdício de alimentos. Em nível nacional, a Abrelpe (Associação Brasileira de Empresas de Limpeza Pública e Resíduos Especiais) estima que milhões de toneladas de comida são jogadas fora anualmente, e esse volume atinge um pico no final de dezembro.
- **Lixo Eletrônico (E-lixo):** A troca de presentes por aparelhos mais modernos leva ao descarte inadequado de eletrônicos antigos (pilhas, baterias, celulares, gadgets). O Brasil gera cerca de 80 milhões de toneladas de resíduos por ano e a maior parte do lixo eletrônico não segue o caminho da logística reversa correta, contaminando o solo e a água com metais pesados.

*Que você possa
desfrutar de um Natal alegre,
ético e verdadeiramente sustentável!*



REDUÇÃO DE RESÍDUOS: DICAS PRÁTICAS

Transformar seu natal em uma festa mais ecológica é mais fácil do que parece. A chave é a palavra planejamento.

Adotando algumas mudanças simples de hábito, você pode reduzir drasticamente a quantidade de lixo gerada em casa.



Planejamento de compras: listas e evitar impulsos

O consumo excessivo é a raiz do problema. Combata-o com inteligência:

- **Faça uma Lista Dupla:** Crie listas de compras bem definidas, tanto para presentes quanto para alimentos.
- **Presentes:** Defina a quantidade, o valor e, principalmente, a necessidade do presente. Pense em quem vai receber: é algo que será realmente usado ou apenas mais um item a ser descartado?
- **Alimentos:** Calcule o número exato de convidados e as porções necessárias. Lembre-se que um banquete farto demais quase sempre termina em lixo.
- **Evite Compras por Impulso:** Nunca compre por comprar, nem caia nas tentações de promoções de "leve 3, pague 2" se você não precisar dos três itens. O desconto é sempre maior quando você não compra.

Priorizar produtos com embalagens reduzidas ou reutilizáveis

As embalagens representam a maior parte do lixo de Natal. Tome decisões de compra mais conscientes:

- **Prefira o Granel:** Sempre que possível, compre ingredientes secos (castanhas, frutas secas, temperos) em lojas a granel, levando seus próprios potes reutilizáveis.
- **Opte por Embalagens Simples:** Escolha produtos que venham em caixas de papelão simples, vidro ou papel, pois são mais fáceis de reciclar do que plásticos e blisters complexos.
- **Diga Não ao Descartável (Louça):** Nas celebrações, use louça e talheres de verdade. Se a festa for grande, alugue ou peça emprestado. Nunca compre pratos, copos e talheres de plástico de uso único.



Evitar o desperdício de alimentos: planejar e reaproveitar

O lixo orgânico, quando descartado em aterros, gera o potente gás metano. Evitar o desperdício é uma das ações mais importantes:

- **Planejamento de Refeições:** Calcule a comida "por cabeça" e prepare porções realistas.
- **Organização Pós-Ceia:** No dia seguinte, reaproveite as sobras. Pratos natalinos podem se transformar em sanduíches, croquetes, saladas, sopas e até em novas receitas criativas.
- **Compostagem:** Se sobrar cascas de frutas, legumes, borra de café ou guardanapos de papel sem gordura, separe-os para a compostagem. Isso transforma seu "lixo" em adubo rico para plantas, reduzindo o volume enviado aos aterros em até 50%.
- **Doação Responsável:** Se a quantidade de comida ainda for excessiva e estiver em perfeitas condições, considere doar para vizinhos ou instituições antes que estrague.

No Natal, cada alimento tem valor: planeje, aproveite e transforme o desperdício em cuidado com o planeta.





PRESENTES SUSTENTÁVEIS: AFETO E EXPERIÊNCIAS.

A melhor maneira de reduzir o lixo no Natal é repensar o que se presenteia. Um presente consciente é aquele que gera menos impacto ambiental e mais significado. Troque o foco da quantidade para a qualidade e o sentimento.

Alternativas para Presentear com Consciência



Presentes de experiência

O que são: Em vez de dar um objeto, presenteie momentos. Isso pode incluir ingressos para um show, teatro ou cinema, um voucher para um restaurante favorito, uma massagem relaxante, ou até mesmo um passeio ou viagem de fim de semana.

Benefício: Não geram resíduos físicos e criam memórias duradouras, valorizando o convívio e o lazer.

Produtos locais e artesanais

O que são: Escolha itens produzidos por pequenos empreendedores, artesãos ou agricultores da sua região, como cosméticos naturais, alimentos artesanais (geleias, pães, cervejas), velas, ou peças de arte.

Benefício: Têm uma pegada de carbono menor (por não viajarem longas distâncias), fortalecem a economia local e garantem que o presente seja único e ético.

Ítems de segunda mão ou upcycling

O que são: Procure presentes em brechós, antiquários ou bazares, como roupas vintage, livros raros ou objetos de decoração. Outra opção é presentear com itens feitos a partir de materiais reciclados ou reaproveitados (upcycling).

Benefício: Promovem a economia circular, prolongam a vida útil de itens de qualidade e evitam a extração de novos recursos.



Presentes úteis e duráveis

O que são: Priorize produtos essenciais, duráveis e de alta qualidade que a pessoa realmente precisa, como garrafas reutilizáveis, sacolas de feira permanentes, ou ferramentas.

Benefício: Combatem o uso único e evitam a necessidade de substituições frequentes.


Presentes de impacto

O que são: Faça uma doação em nome da pessoa presenteada para uma ONG ou projeto ambiental que ela admire.

Benefício: É um presente sem resíduos materiais, que gera um impacto social ou ecológico positivo e demonstra profunda generosidade.

Presentear de forma sustentável é mostrar afeto e respeito pelo planeta ao mesmo tempo.





DESTINAÇÃO CORRETA DE ELETRÔNICOS: PROTEGENDO O MEIO AMBIENTE

A melhor maneira de reduzir o lixo no Natal é repensar o que se presenteia. Um presente consciente é aquele que gera menos impacto ambiental e mais significado. Troque o foco da quantidade para a qualidade e o sentimento.

Alternativas para Presentear com Consciência



O problema do lixo eletrônico e seus impactos

O lixo eletrônico é composto por equipamentos elétricos e eletrônicos que não possuem mais utilidade, incluindo pilhas, baterias, celulares, notebooks e eletrodomésticos.

Materiais Tóxicos: Muitos aparelhos contêm substâncias perigosas como chumbo, cádmio e mercúrio. Quando descartados incorretamente em aterros comuns, esses metais pesados contaminam o solo e a água (lençóis freáticos), gerando riscos ambientais e de saúde.

Perda de Recursos: O e-lixo é rico em materiais valiosos (cobre, ouro, prata) e plásticos. O descarte correto permite que esses recursos sejam recuperados e reutilizados, diminuindo a necessidade de extração de novas matérias-primas.



Onde e como descartar eletrônicos de forma correta

A responsabilidade pelo e-lixo é regida pela Logística Reversa, um mecanismo legal que incentiva fabricantes, importadores, distribuidores e comerciantes a participarem da coleta e destinação final desses resíduos.

Grandes Varejistas e Lojas de Eletrodomésticos. A maioria das grandes redes de comércio possui Pontos de Entrega Voluntária (PEVs), ideais para o descarte de pilhas, baterias e pequenos aparelhos.

- **Logística Reversa na Compra:** O consumidor pode entregar seu produto antigo (da mesma categoria) no momento da compra de um novo, garantindo que a loja o destine corretamente, conforme previsto na legislação.
- **Pontos de Coleta Municipais ou de Cooperativas:** Muitas cidades oferecem serviços especiais de coleta de lixo eletrônico, seja por meio de mutirões ou cooperativas de reciclagem especializadas. Consulte os canais da prefeitura ou empresas de limpeza urbana de sua localidade.
- **Doação e Reparo:** Se o aparelho ainda estiver funcionando, priorize a doação para instituições ou procure serviços de reparo. Prolongar a vida útil é a estratégia mais eficaz para a redução do e-lixo.

Ao descartar, certifique-se de que o ponto de coleta faz parte de um programa de reciclagem reconhecido, garantindo que os componentes perigosos sejam neutralizados e os materiais sejam devidamente reaproveitados.

Cada eletrônico descartado incorretamente é um risco para o planeta recycle com responsabilidade e transforme tecnologia em cuidado ambiental.



CONCLUSÃO

Chegamos ao final desta jornada por um Natal mais verde e responsável. Ao longo da cartilha, vimos que, apesar de mágico, o período natalino aumenta significativamente a geração de resíduos – das embalagens ao desperdício de alimentos e ao descarte inadequado de eletrônicos. Entendemos que esse excesso causa impactos ambientais sérios, como poluição e contribuição para o aquecimento global.

Aprendemos que um Natal mais sustentável começa com planejamento, escolha de produtos com menos embalagens, redução do desperdício, reaproveitamento de alimentos, compostagem e, principalmente, o descarte correto de eletrônicos, que contêm materiais tóxicos, mas também altamente recicláveis. Conhecemos ainda a importância dos PEVs e da logística reversa.

Mais do que abrir mão da festa, a proposta é celebrar com mais significado: repensar hábitos, consumir menos por impulso, reutilizar e reciclar corretamente. As práticas adotadas no Natal podem – e devem – acompanhar você ao longo de todo o ano.

Que este Natal seja um símbolo de cuidado com o planeta e compromisso com as futuras gerações. Pequenas atitudes geram grandes mudanças. Feliz Natal Consciente e um Ano Novo Sustentável

*O verdadeiro espírito natalino
está nas escolhas que
protegem o futuro.*



energisa *pra todos.*



(83) 99412-8370 | 0800 729 2928



ouvidoria@reenergisapratodos.com.br

FICHA TÉCNICA

ENERGISA PARAÍBA - DISTRIBUIDORA DE ENERGISA S/A

GESTÃO AMBIENTAL E EDUCAÇÃO AMBIENTAL

VERSATILY AMBIENTAL

WWW.VERSATILY.COM

PROJETO DE COMUNICAÇÃO E MARKETING

A/O ESCRITÓRIO CRIATIVO

WWW.ALENCAROLIVEIRA.COM.BR

(ABNER BARROS DA SILVA) - GESTOR AMBIENTAL ESP. CONTROLADORIA E PROJETOS;

(LYANNE DOS SANTOS ALENCAR) ENGENHEIRA FLORESTAL,
MESTRE EM CIÊNCIAS FLORESTAIS, ESPECIALISTA EM CIÊNCIAS FLORESTAIS,

(PABLO GUTIERRE BATISTA DE SOUZA) ENGENHEIRO AMBIENTAL;

(KARIANNY UCHOA DE SOUZA) ENG. SANITARISTA E AMBIENTAL,
ESP. EDUCAÇÃO MEIO AMBIENTE E DESENVOLVIMENTO SUSTENTÁVEL

(NATHÁLIA ATAMER DE OLIVEIRA) - DISCENTE ENGENHARIA
AMBIENTAL E SANITÁRIA

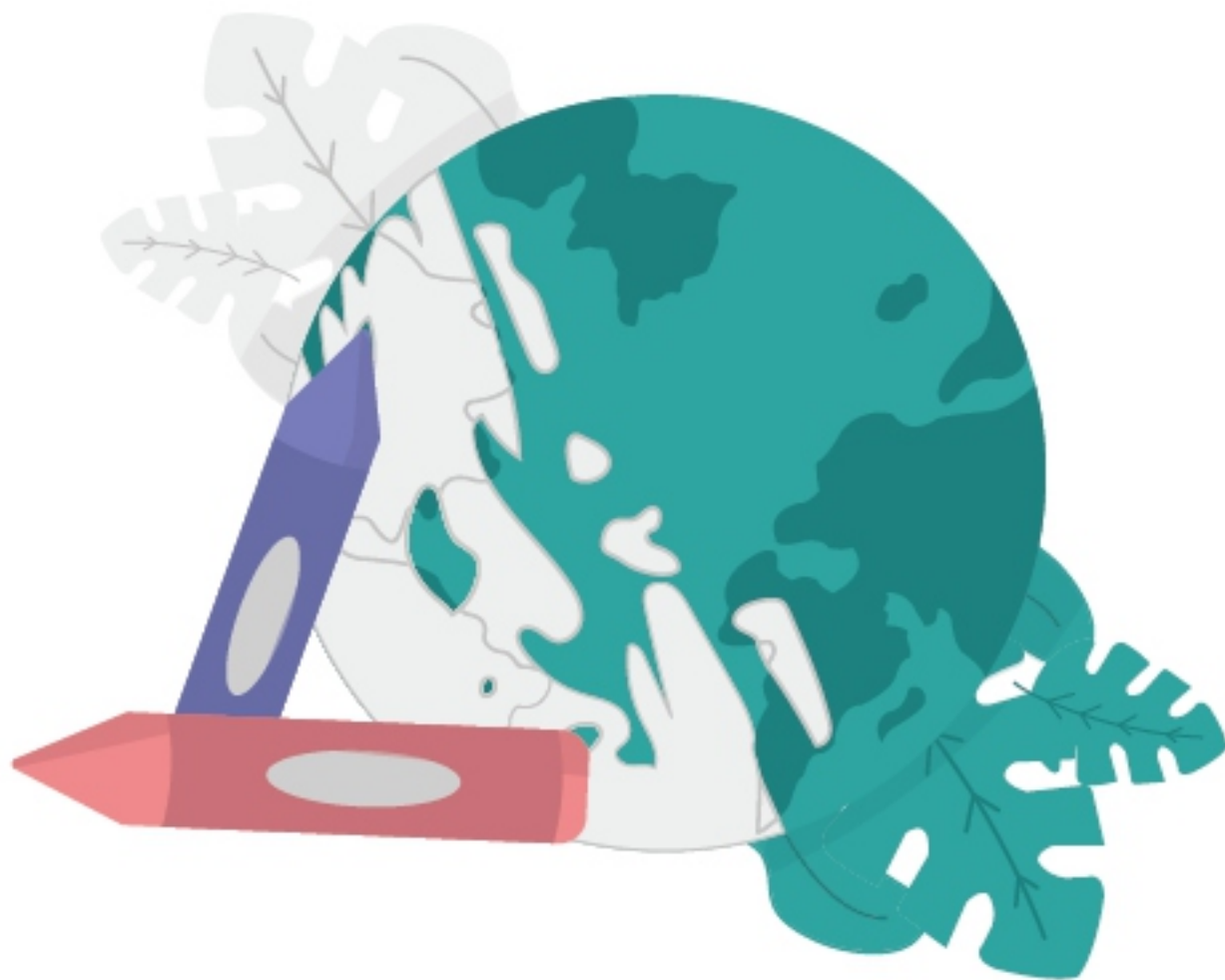
(RAPHAELLA PEREIRA XAVIER) - DISCENTE ENGENHARIA
AMBIENTAL E SANITÁRIA

(ALENCAR OLIVEIRA) MESTRE EM ADMINISTRAÇÃO E
MARKETING, ESP. MARKETING DIGITAL, COMUNICAÇÃO E
MARKETING E ESP. GESTÃO DE NEGÓCIOS.



(re)energisa *pra todos*

Projeto UFV - Complexo Rio do Peixe I e II - LD | PARAÍBA



JUNTOS, VAMOS COLORIR
UMA PARAÍBA MAIS SUSTENTÁVEL

+55 (83) 99412-8370

ouvidoria@reenergisapratodos.com.br

@versatilyambiental

0800 729 2928

 www.versatily.com

 **Versatily**
AMBIENTAL

 **energisa**





